

projektplan gmbh

www.projektplan.de
info@projektplan.de



runkel. freie architekten

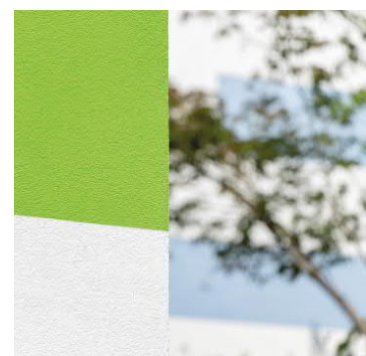


mehrfamilienhaus, siegen

IM NÖRDLICHEN BEREICH DER STADT SIEGEN SIND 2 MEHR-FAMILIENHÄUSER MIT 33 WOHN EINHEITEN ENTSTANDEN.

Die beiden Mehrfamilienhäuser am Kornberg, sowie am Hainbuchenweg sind im Jahr 2020 fertig gestellt worden. Sie beinhalten 33 Wohneinheiten zwischen 53 und 72 m², als 2 oder 3 Zimmerwohnungen und befinden sich im Wohnquartier Waldsiedlung. Die Gebäude sind als geförderter Wohnungsbau mit Mitteln des Landes NRW errichtet worden. Alle Wohnungen verfügen über einen privaten Außenbereich und sind barrierefrei erreichbar und nutzbar. Die topographische Lage sucht seines Gleichen. Durch die Hanglage verfügt ein Teil der Wohnungen über einen erwähnenswerten Ausblick.

Die Energieversorgung erfolgt über eine Luft-/Wärmepumpe, sowie eine Photovoltaikanlage. Durch den Einsatz einer Fußbodenheizung, sowie dem Bau eines Aufzuges und Stellplätzen an und in den Häusern wird ein hoher Wohlfühlfaktor erreicht.





mehrfamilienhaus, siegen

LEISTUNG

Leistungsphasen (HOAI LP 1-9); Grundlagenermittlung, Vorentwurf, Entwurf, Bauantrag, Werkplanung, Vorbereitung der Vergabe (Ausschreibung), Mitwirken bei der Vergabe, Bauüberwachung (Bauleitung), Objektbetreuung

WOHNFLÄCHE

1.782 m²

BRI

9.300 m³

BAUZEIT

November 2018 - Mai 2020

GRUNDFLÄCHE

584 m²

ANSPRECHPARTNER

Markus Utsch, Tel. 0271-23193-14, E-mail: m.utsch@projektplan.de

Kontakt

projektplan gmbh . www.projektplan.de . info@projektplan.de

Siegen Bahnhofstrasse 21/23 . 57072 Siegen . Fon +49 (271) 23 193 - 0 . Fax +49 (271) 23 193 - 20

Herdecke Hauptstraße 3 . 58313 Herdecke . Fon +49 (2330) 60348 - 6 . Fax +49 (2330) 60348 - 7