



Wohnen über den Dächern von Siegen

Ein Neubauprojekt der Runkel Immo GmbH
- 17 Eigentumswohnungen auf der Johanneshöhe -



runkel. immo gmbh

runkel immo gmbh
bahnhofstraße 21/23
57072 siegen



Herzlich Willkommen!

Über den Dächern von Siegen entsteht ein neues Wohnprojekt mit 17 hochwertigen Eigentumswohnungen. Das Objekt liegt im direkten Einzugsgebiet der Innenstadt auf der Johanneshöhe, an der Achenbacher Straße (Kreisel Wallhausenstraße).

Fußläufig können Sie von dort die Nahversorgung, Schulen, Kindergärten, den Wald und einiges mehr erreichen. Zum Bahnhof, der Innenstadt und der Autobahnanbindung sind es nur wenige Autominuten.

Mit uns vertrauen Sie auf einen erfahrenen, regionalen Partner mit langjähriger Planungserfahrung im Wohnungsbau. Wir bauen mit Handwerkern aus der Region und haben eine hausinterne Wohnungsverwaltung. Bei uns bekommen Sie alles aus einer Hand.

Wir wünschen Ihnen viel Spaß beim Lesen des Exposés und sind uns sicher, dass wir Ihr Interesse wecken können.

Wir freuen uns auf ein persönliches Gespräch.

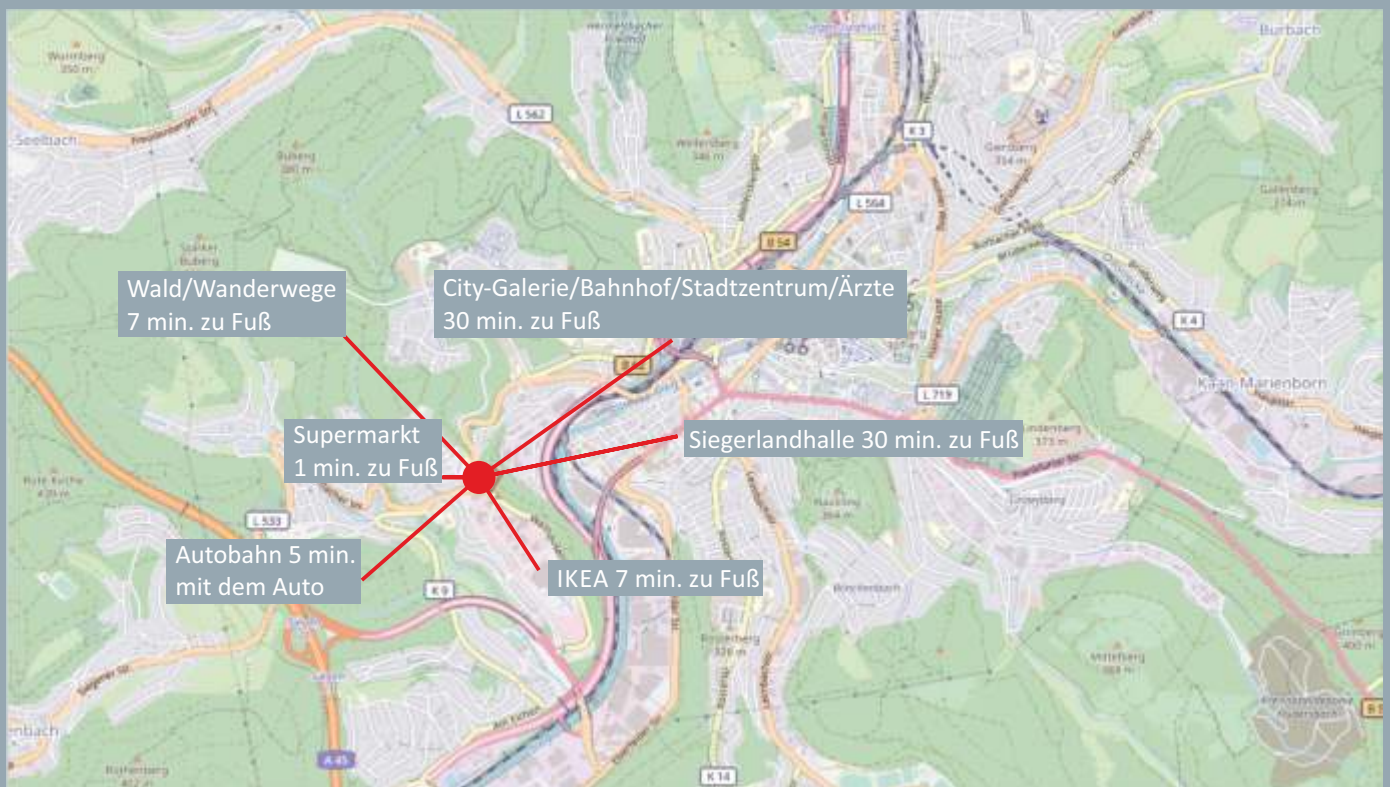
Dietrich Runkel

Dietrich Runkel, Geschäftsführer

Armin Hänel

Armin Hänel, Vertrieb

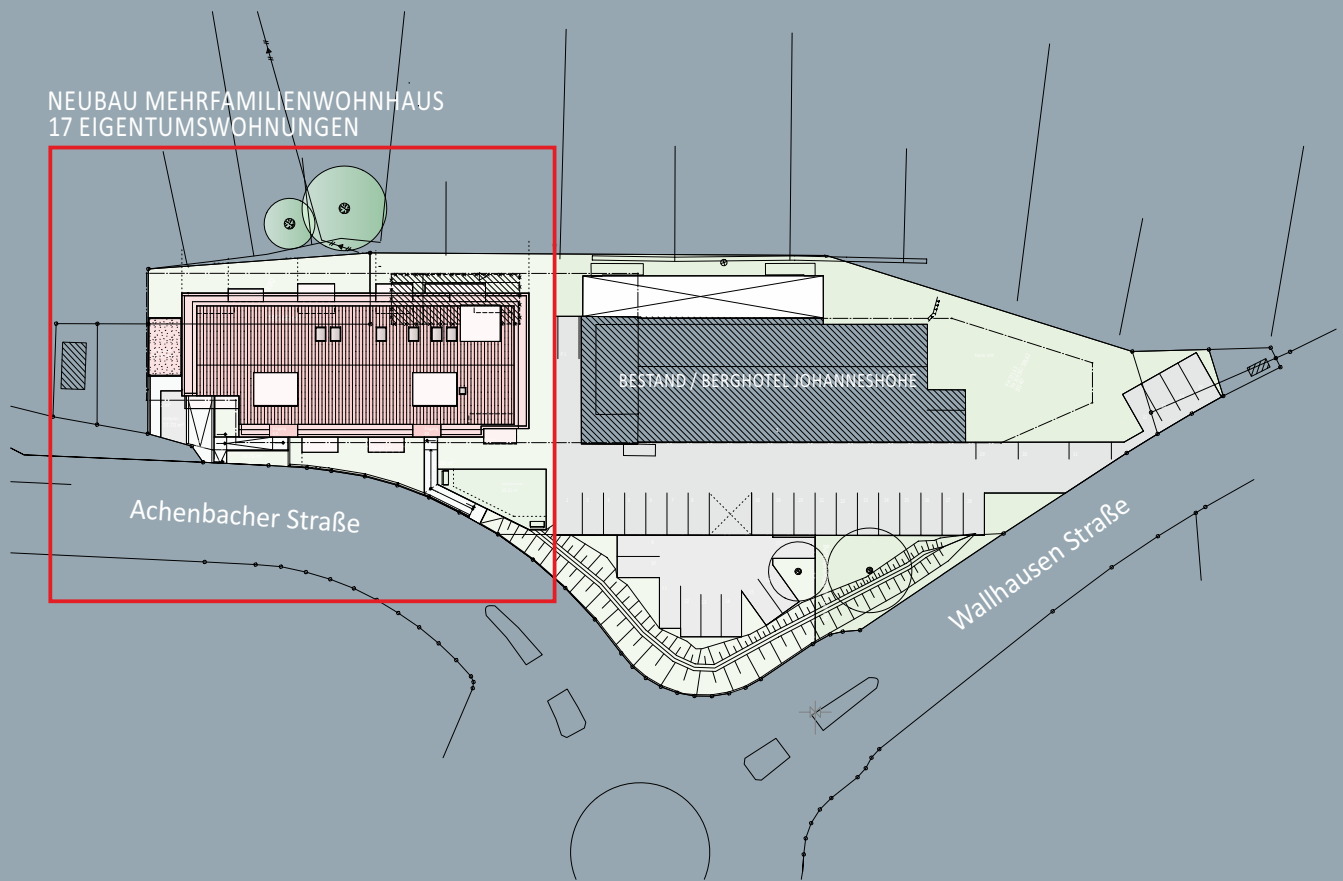
Lage



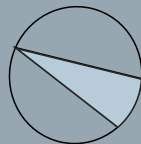
runkel. immo gmbh

runkel immo gmbh
bahnhofstraße 21/23
57072 siegen

Lageplan



runkel.immo gmbh



Baubeschreibung



Das Neubauprojekt verfügt über 17 Wohnungen in der Größe von 64-123 m² und liegt in Zentrumsnähe von Siegen. Im Untergeschoss befinden sich 19 Stellplätze in einer Mittelgarage. Über das Treppenhaus können alle Etagen zu Fuß oder per Aufzug erreicht werden.

Jede Wohnung erhält einen separaten Abstellraum. Das Haus verfügt über zwei Fahrradkeller und einen Wasch- und Trockenraum. Die Wohnungen sind effektiv zugeschnitten, d.h. sie bieten großzügige und passende Raumabmessungen und praktische Stellflächen. Großzügige Fensterflächen sorgen für helle, lichtdurchflutete Wohnräume. Alle Bäder verfügen über bodengleiche Duschen mit Duschrinnen. Die Balkone haben einen schwellenlosen Zugang, damit die Wohnungen auch im Alter ansprechend genutzt werden können.

- Zentral gelegen, fußläufige Erreichbarkeit von Einzelhandel, Kindergärten und Schulen
- Tiefgaragenstellplatz mit direktem Zugang zu den Treppenhäusern
- gemeinsamer Fahrradkeller
- Separater Abstellraum je Wohnung
- großzügige Balkone mit ausreichender Tiefe
- Gegensprechanlage mit Kamera und Farbdisplay
- Erdwärmepumpe mit zentraler Warmwasserversorgung
- Markisenanschluss vorbereitet
- elektrische Rollläden an allen Fenstern in der Wohnung
- sichere Eingangstüren und Fenster
- bodengleiche Duschen mit Duschrinnen
- Echtglas-Duschabtrennungen in Maßanfertigung
- Fußbodenheizung mit Einzelraumregelung
- Fußböden u.a. in Holz-Parkett (z.B. Eiche)
- umfangreiche Fliesenauswahl
- Wandbeläge wahlweise Raufaser oder Malervlies
- Sanitärinstallation mit Armaturen von Grohe und Porzellangegegenständen von Keramag
- Handtuch-Heizkörper
- hochwertige Innentüren mit Edelstahlrückergarnitur
- Kabelanschluss, DSL-Anschluss (optional Satelliten-Anschluss)
- zusätzlicher Waschmaschinen-Anschluss in den Wohnungen (optional)

3D Ansichten

Straßenseite
Rückseite
Innen



Ansicht Straße



Ansicht Rückseite



runkel.immo gmbh

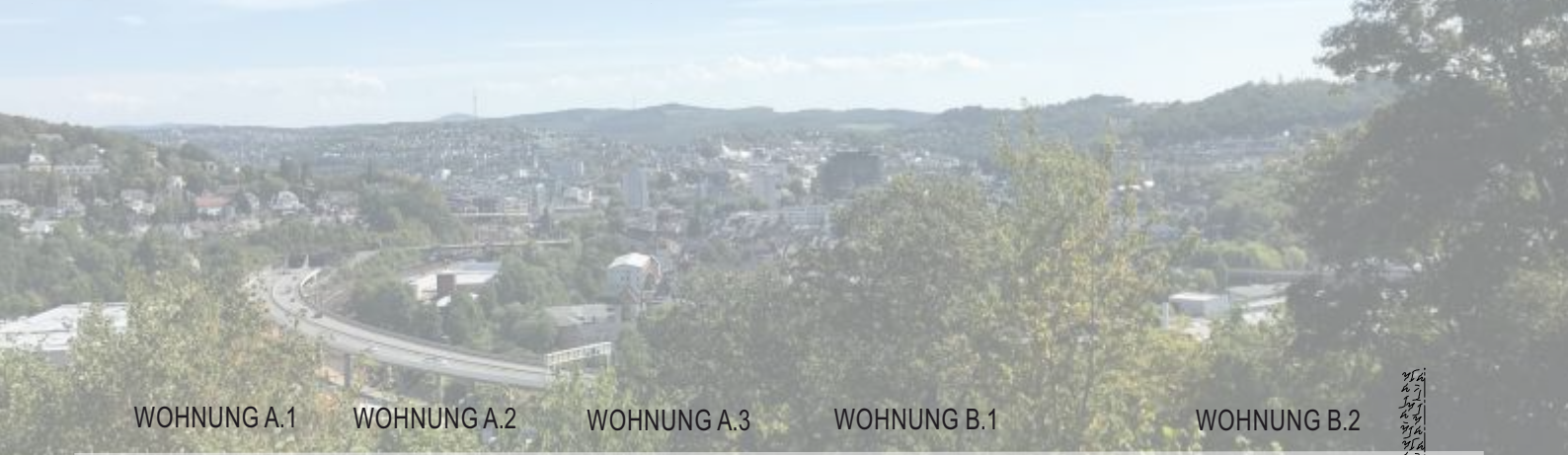
runkel immo gmbh
bahnhofstraße 21/23
57072 siegen

Die tatsächliche Ausführung kann von den dargestellten Ansichten abweichen.



A. + B.

Wohnungen im Erdgeschoss



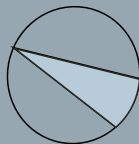
WOHNUNG A.1

WOHNUNG A.2

WOHNUNG A.3

WOHNUNG B.1

WOHNUNG B.2

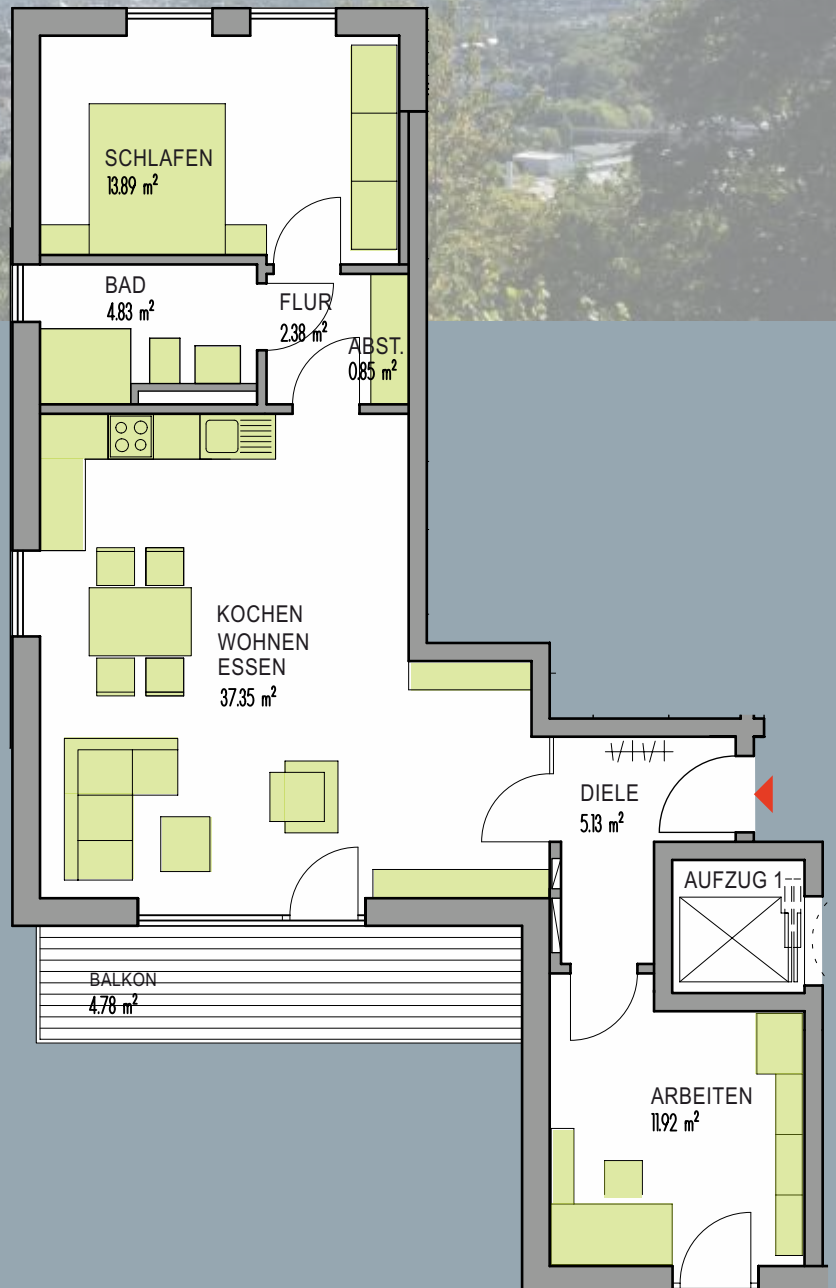
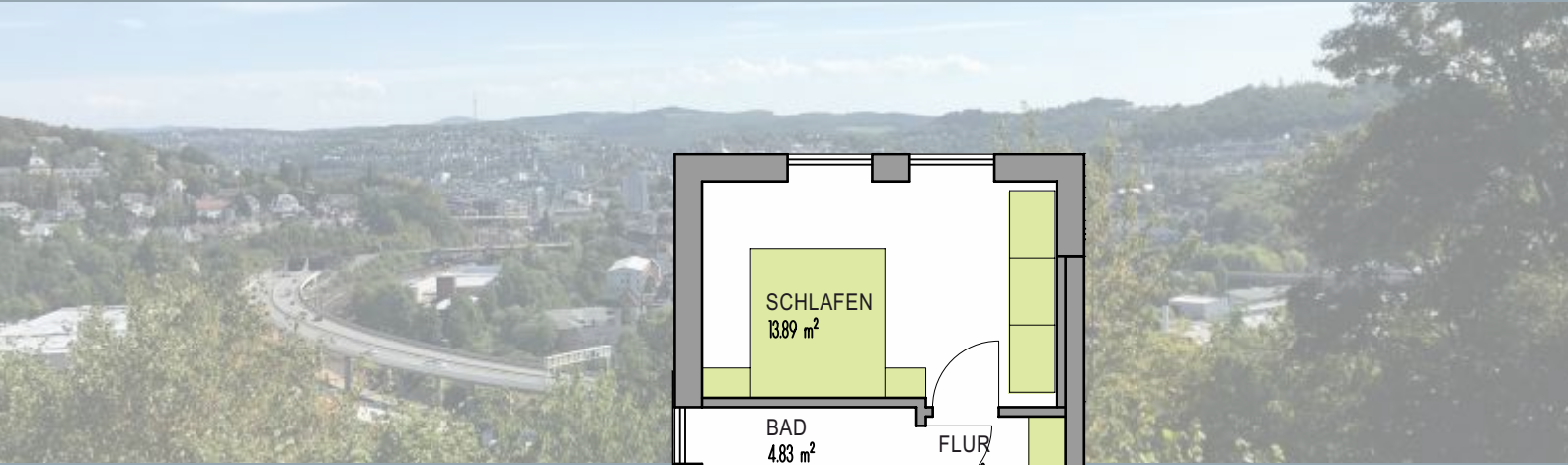


runkel.immo gmbh

runkel immo gmbh
bahnhofstraße 21/23
57072 siegen

A.1

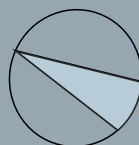
Wohnung Erdgeschoss



Wohnfläche	qm
Kochen/Wohnen/Essen	37.35 qm
Balkon	4.78 qm
Bad	4.83 qm
Schlafen	13.89 qm
Diele	5.13 qm
Flur	2.38 qm
Abst.	0.85 qm
Arbeiten	11.92 qm
Gesamt	81.13 qm



runkel.immo gmbh

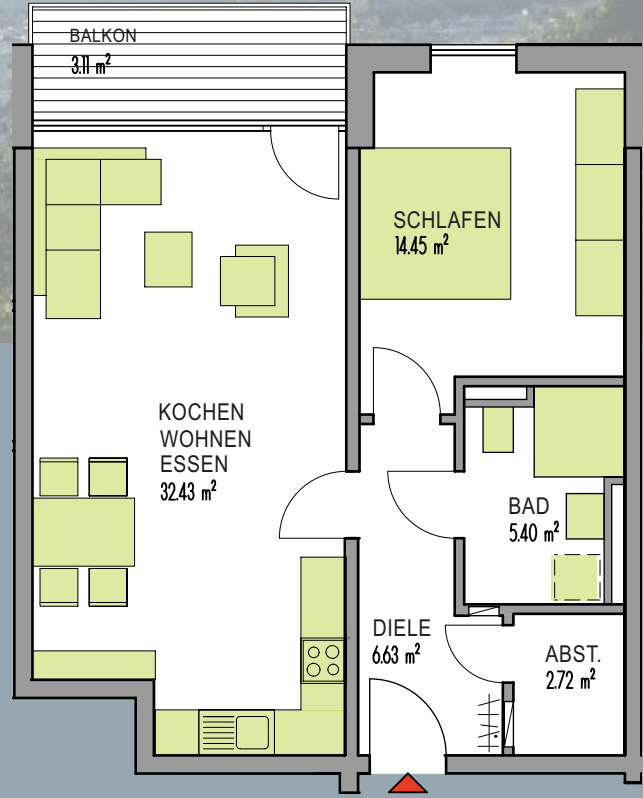
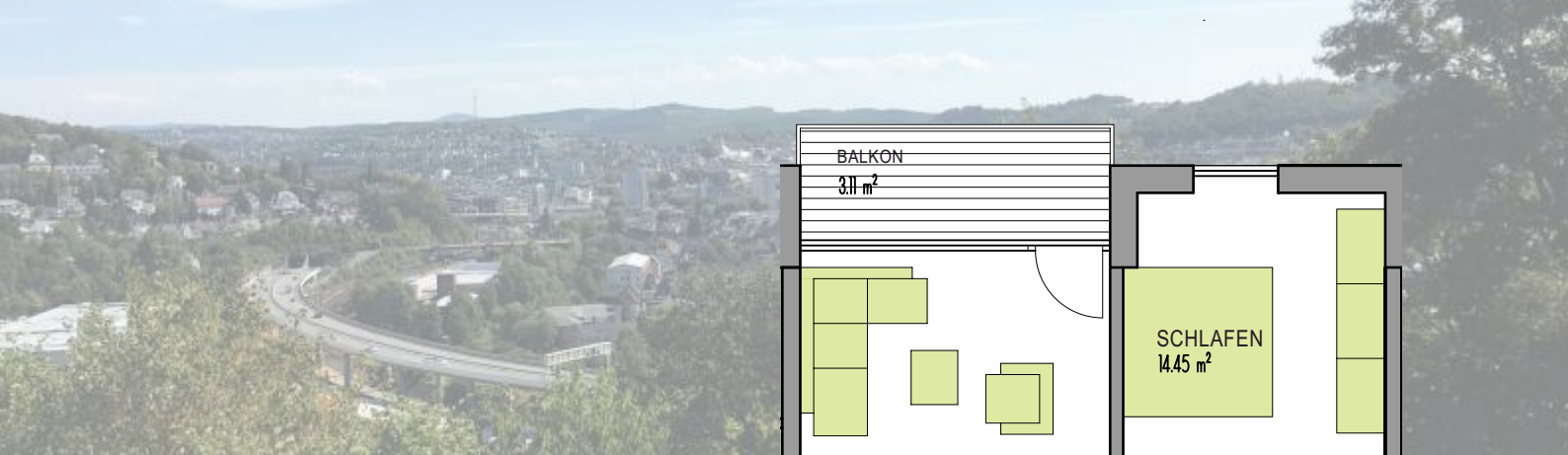


0 2 Maßstab 1:100



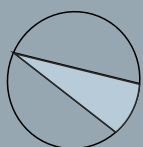
A.2

Wohnung Erdgeschoss



Wohnfläche	qm
Kochen/Wohnen/Essen	32.43 qm
Balkon	3.11 qm
Bad	5.40 qm
Schlafen	14.45 qm
Diele	6.63 qm
Abstellraum	2.72 qm
Gesamt	64.74qm

0  2 Maßstab 1:100

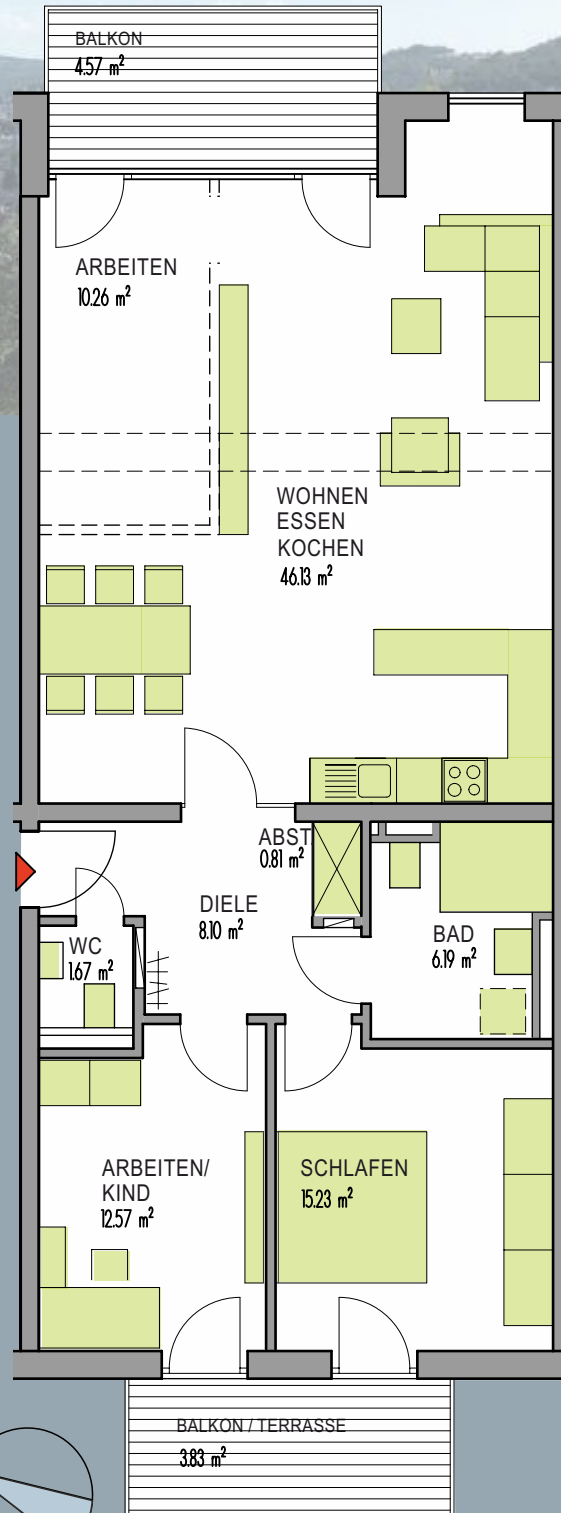
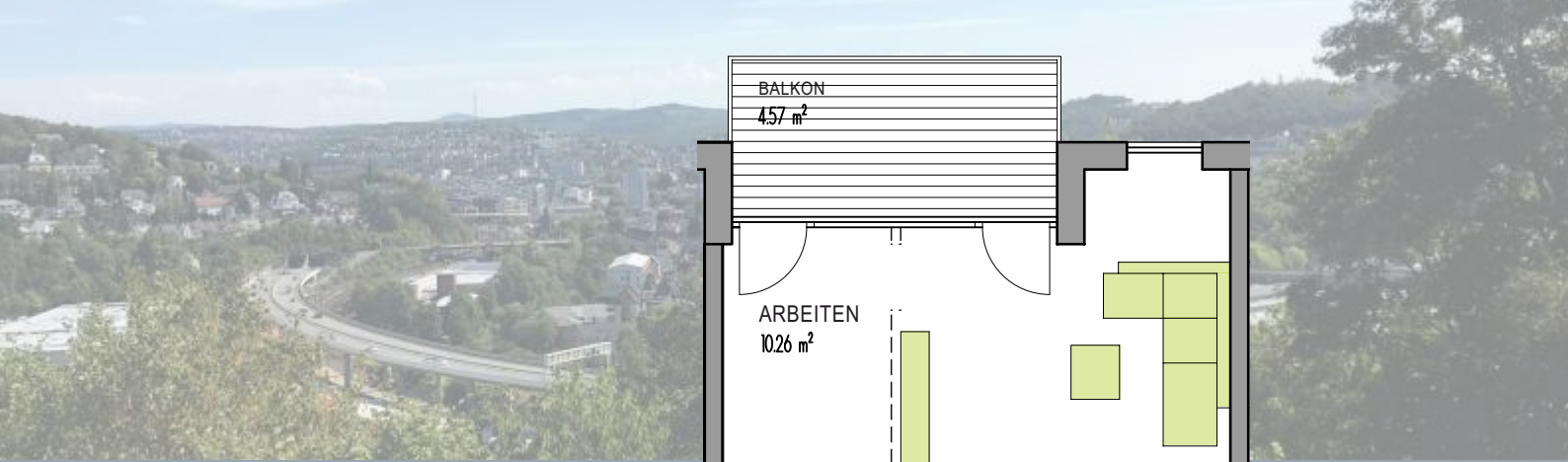


runkel. immo gmbh

runkel immo gmbh
bahnhofstraße 21/23
57072 siegen

A.3

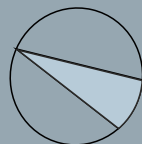
Wohnung Erdgeschoss



Wohnfläche	qm
Wohnen/Essen/Kochen	46.13 qm
Balkon (1/2)	4.57 qm
Balkon (1/2)	3.83 qm
Bad	6.19 qm
Schlafen	15.23 qm
Diele	8.10 qm
WC	1.67 qm
Abst.	0.81 qm
Arbeiten	10.26 qm
Arbeiten/Kind	12.57 qm
Gesamt	109.36 qm



runkel.immo gmbh

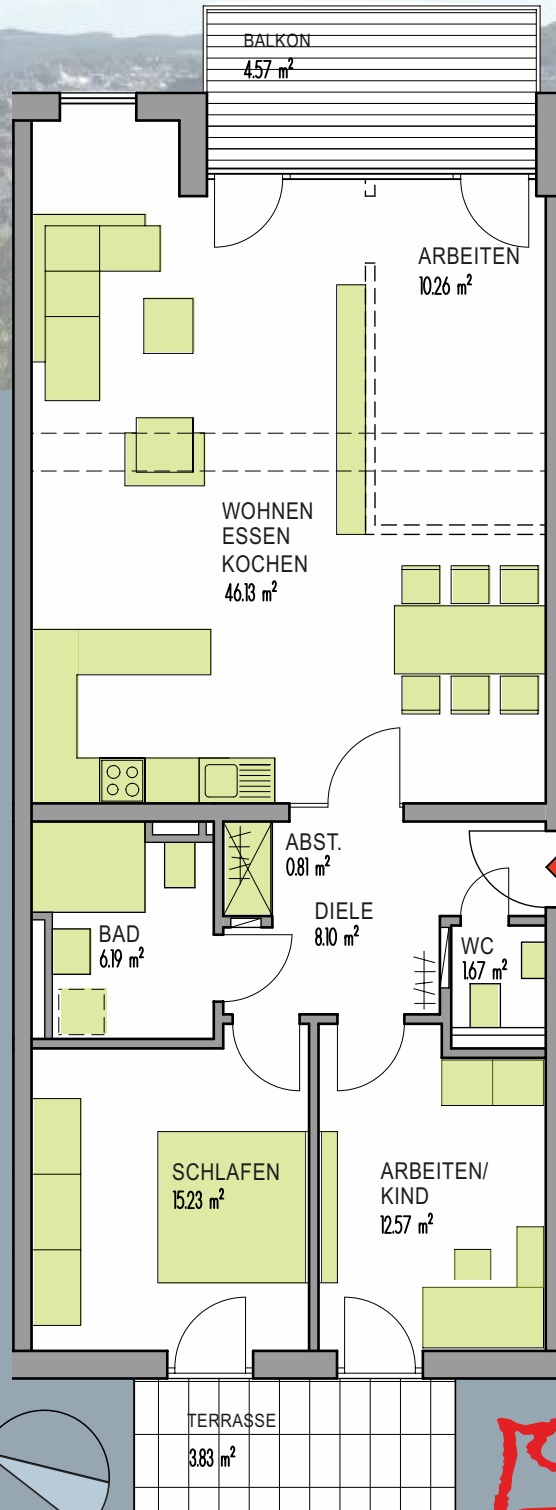
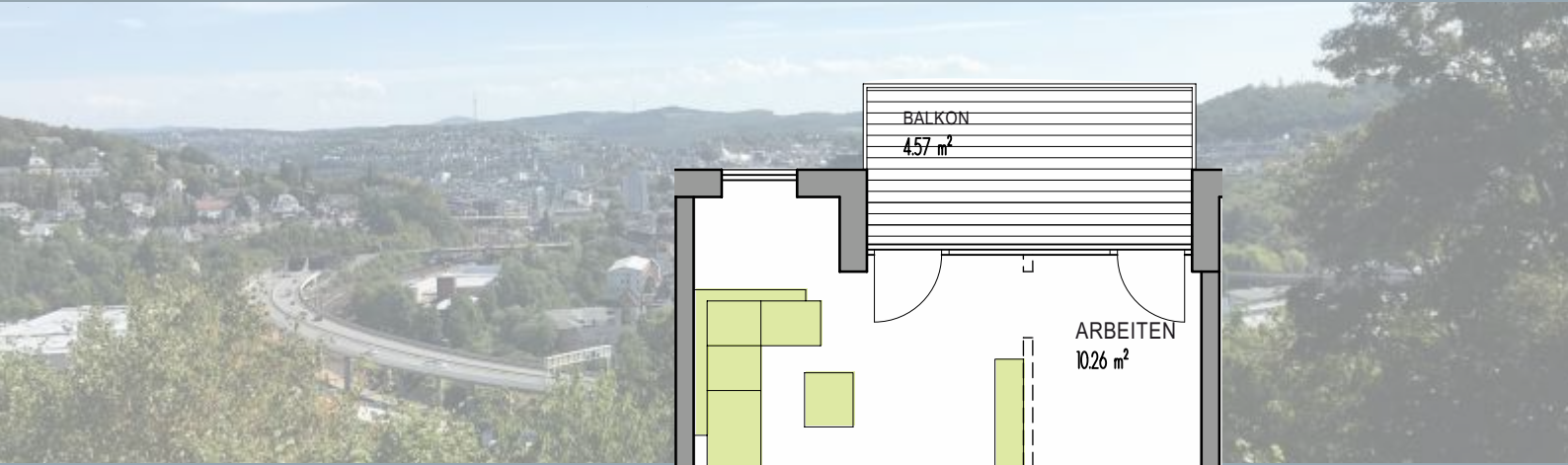


0 2 Maßstab 1:100



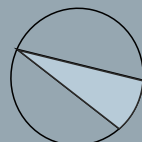
B.1

Wohnung Erdgeschoss



Wohnfläche	qm
Wohnen/Essen/Kochen	46.13 qm
Balkon (1/2)	4.57 qm
Balkon (1/2)	3.83 qm
Bad	6.19 qm
Schlafen	15.23 qm
Diele	8.10 qm
WC	1.67 qm
Abst.	0.81 qm
Arbeiten	10.26 qm
Arbeiten/Kind	12.57 qm
Gesamt	109.36 qm

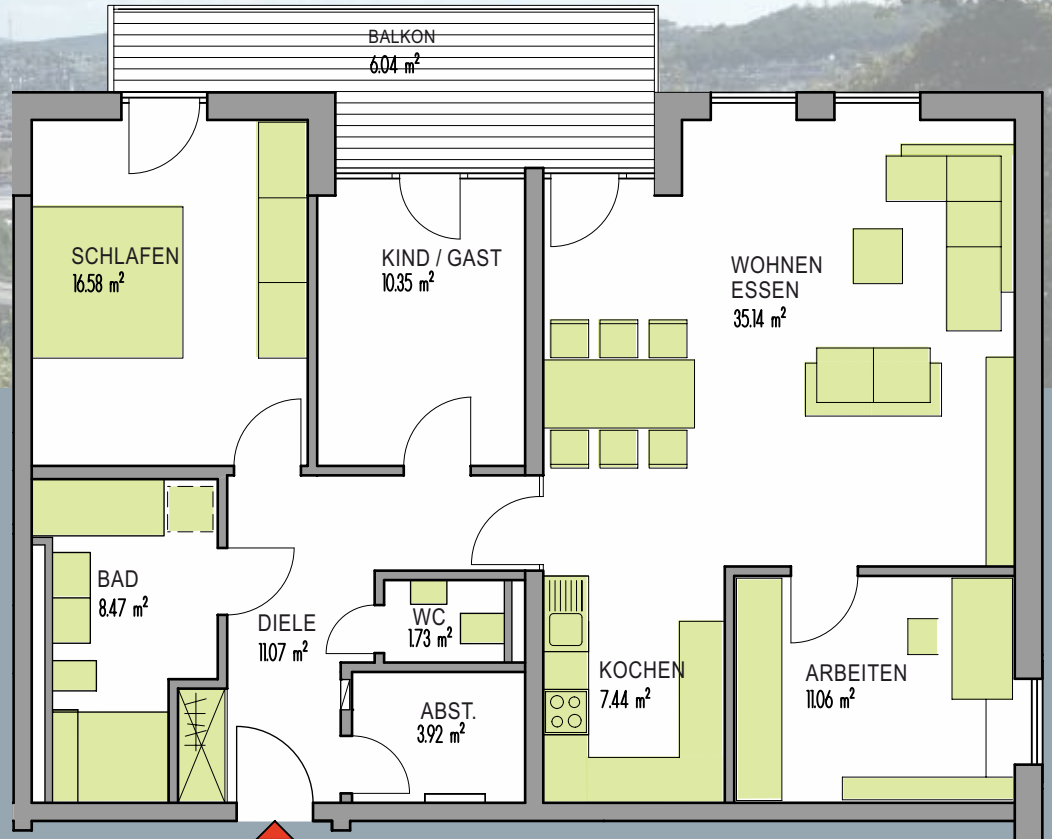
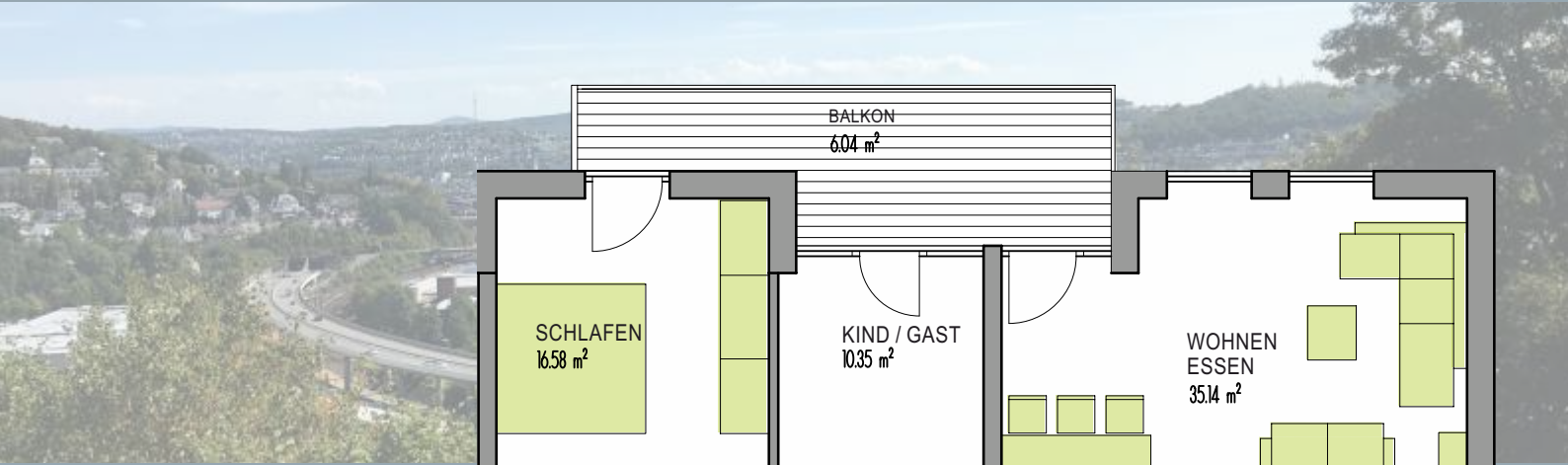
0 2 Maßstab 1:100



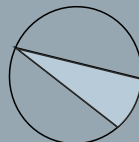
runkel.immo gmbh

B.2

Wohnung Erdgeschoss



Wohnfläche	qm
Wohnen/Essen	35.14 qm
Kochen	7.44 qm
Balkon	6.04 qm
Kind/Gast	10.35 qm
Bad	8.47 qm
Schlafen	16.58 qm
Diele	11.07 qm
WC	1.73 qm
Abstellraum	3.92 qm
Arbeiten	11.06 qm
Gesamt	111.81 qm

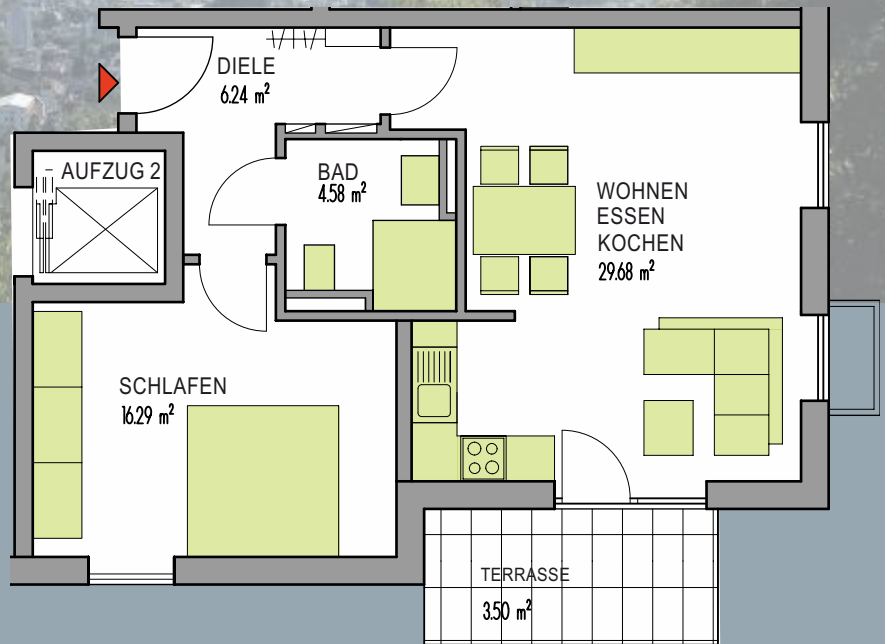
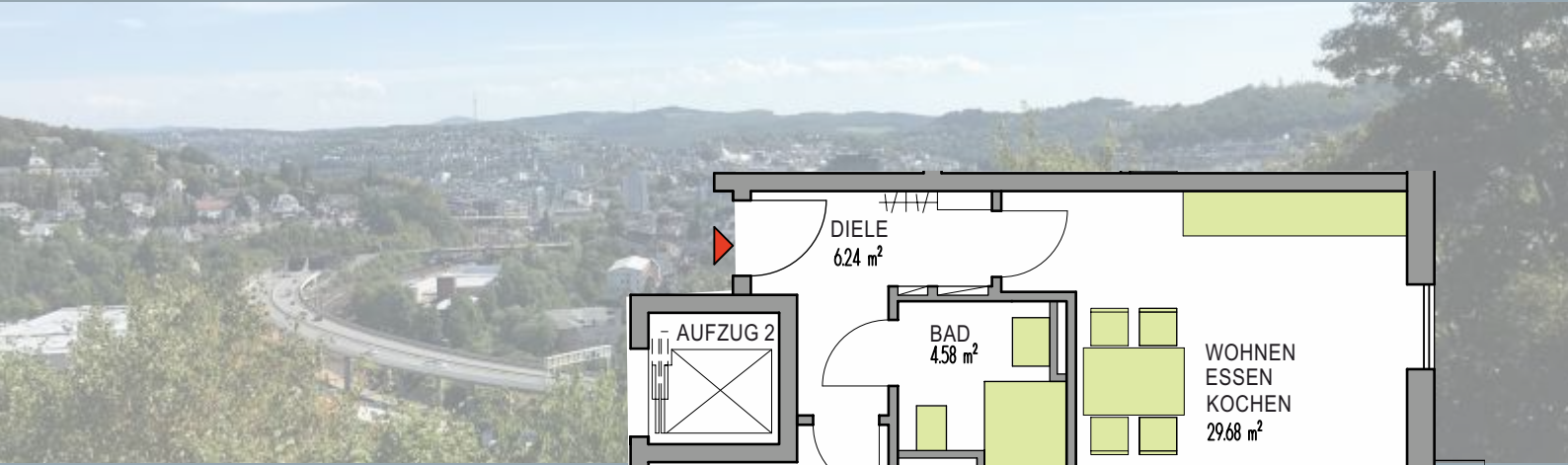


0 2 Maßstab 1:100



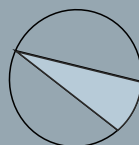
B.3

Wohnung Erdgeschoss



Wohnfläche	qm
Wohnen/EsSEN/Kochen	29.68 qm
Terrasse	3.50 qm
Diele	6.24 qm
Bad	4.58 qm
Schlafen	16.29 qm
Gesamt	60.29 qm

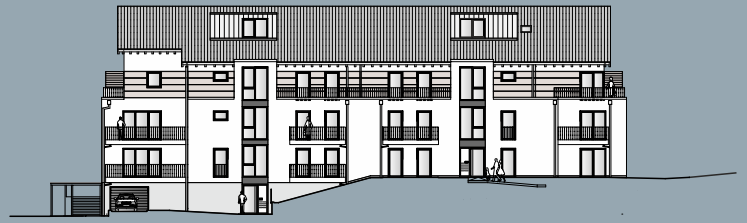
0 2 Maßstab 1:100



runkel. immo gmbh

A. + B.

Wohnungen im 1. Obergeschoss



WOHNUNG A.4

WOHNUNG A.5

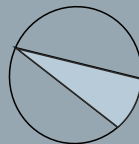
WOHNUNG A.6

WOHNUNG B.4

WOHNUNG B.5



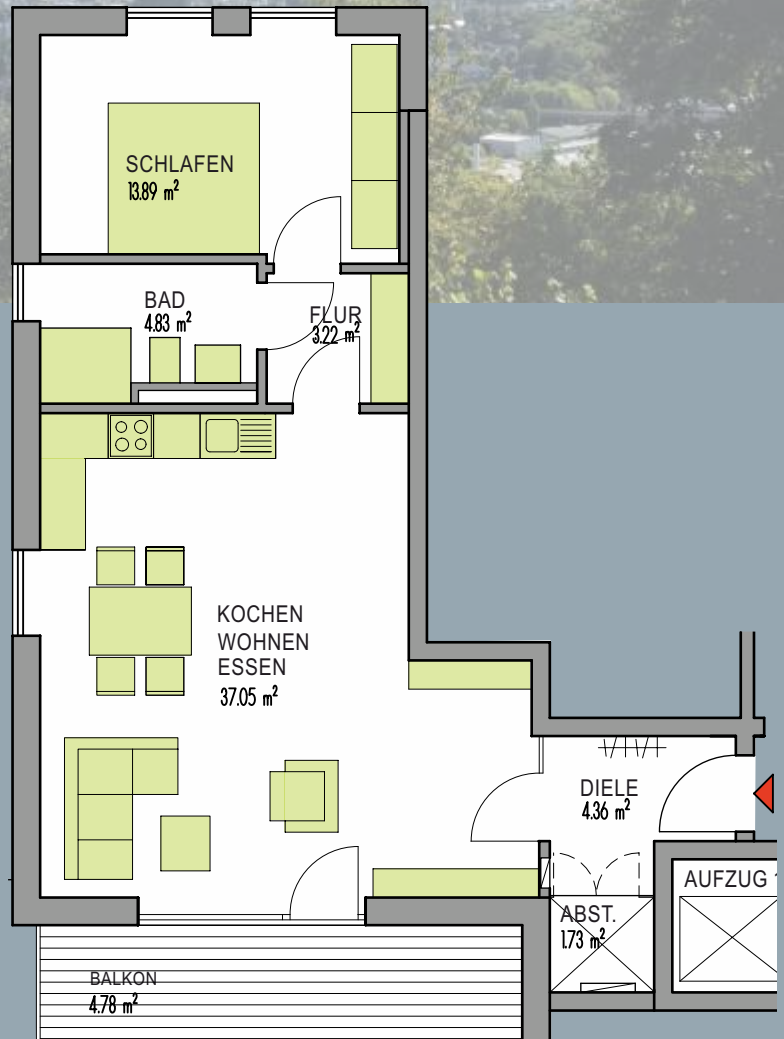
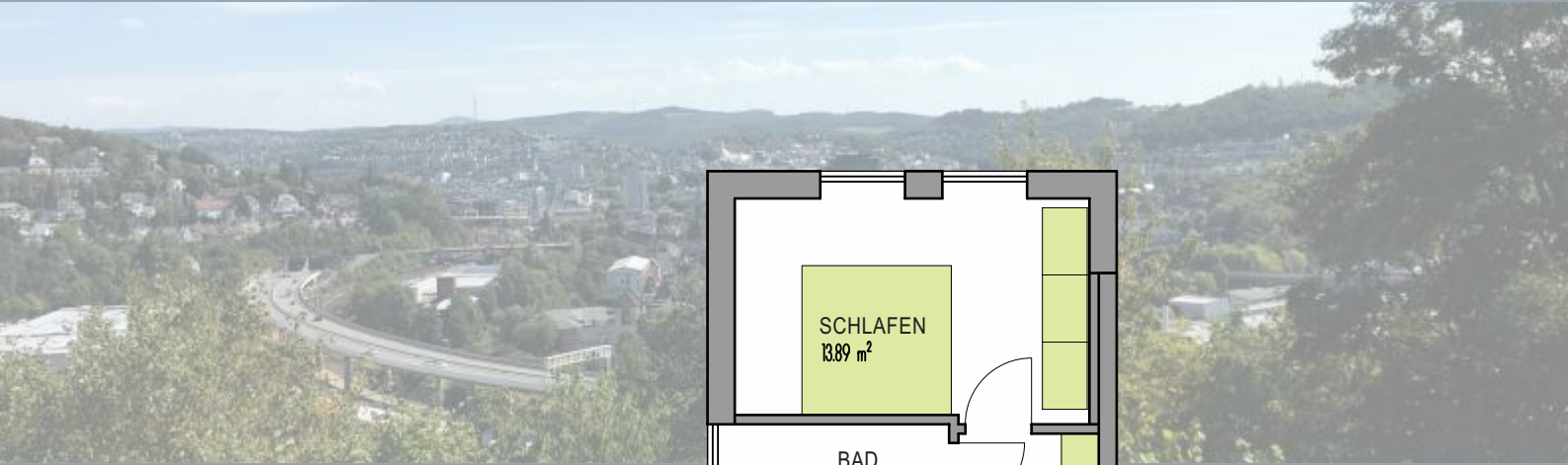
runkel.immo gmbh





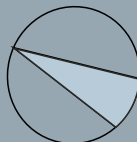
A.4

Wohnung 1. Obergeschoss



Wohnfläche	qm
Kochen/Wohnen/essen	37.05 qm
Balkon	4.78 qm
Bad	4.83 qm
Schlafen	13.89 qm
Diele	4.36 qm
Flur	3.22 qm
Abstellraum	1.73 qm
Gesamt	69,86 qm

0 2 Maßstab 1:100



runkel.immo gmbh

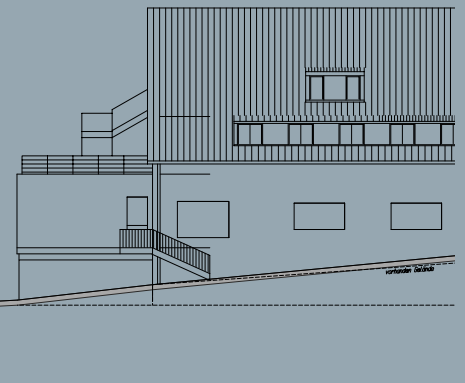
runkel immo gmbh
bahnhofstraße 21/23
57072 siegen

A. + B.

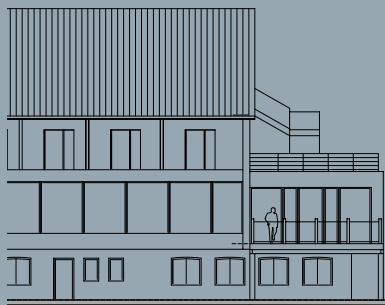
Ansichten
West / Ost



Westansicht Neubau Johanneshöhe



Bestand Hotel Johanneshöhe, Siegen



Bestand Hotel Johanneshöhe, Siegen



Ostansicht Neubau Johanneshöhe



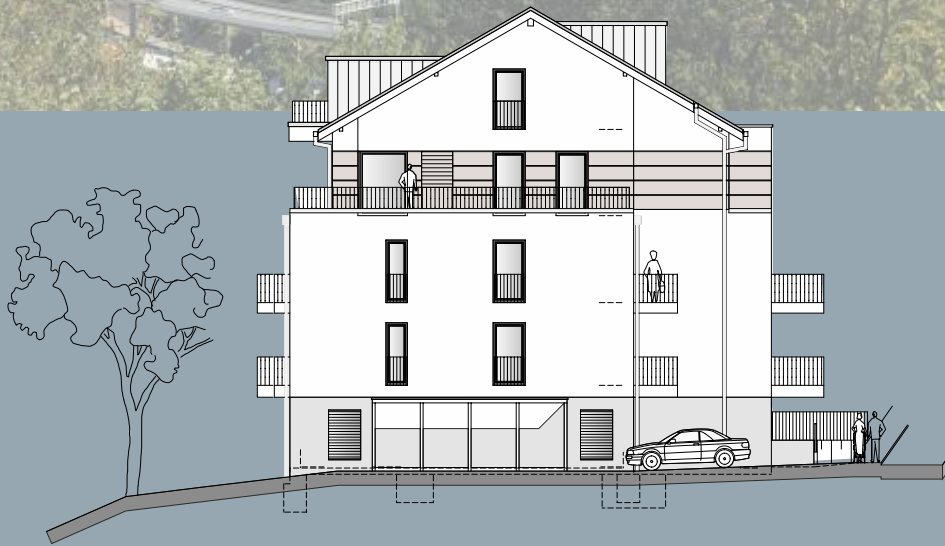
runkel.immo gmbh

runkel immo gmbh
bahnhofstraße 21/23
57072 siegen



A. + B.

Ansichten
Nord / Süd



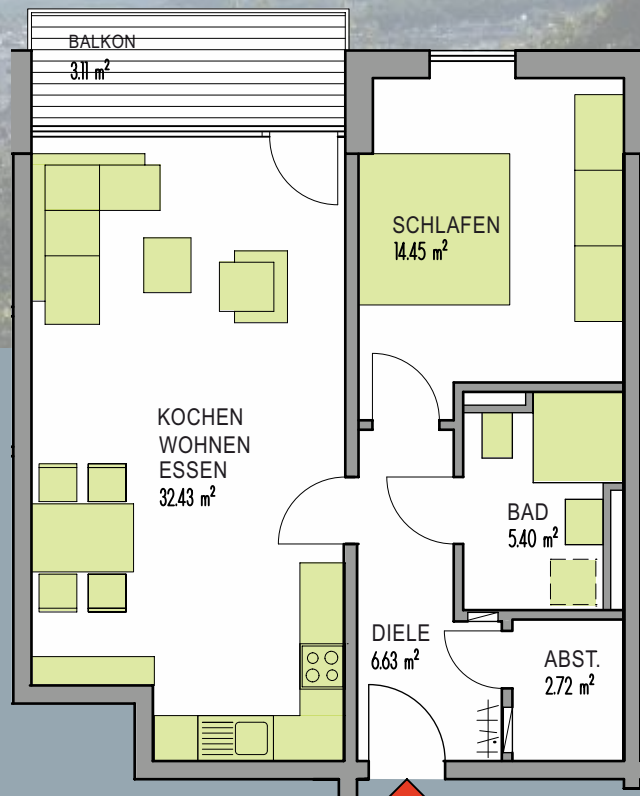
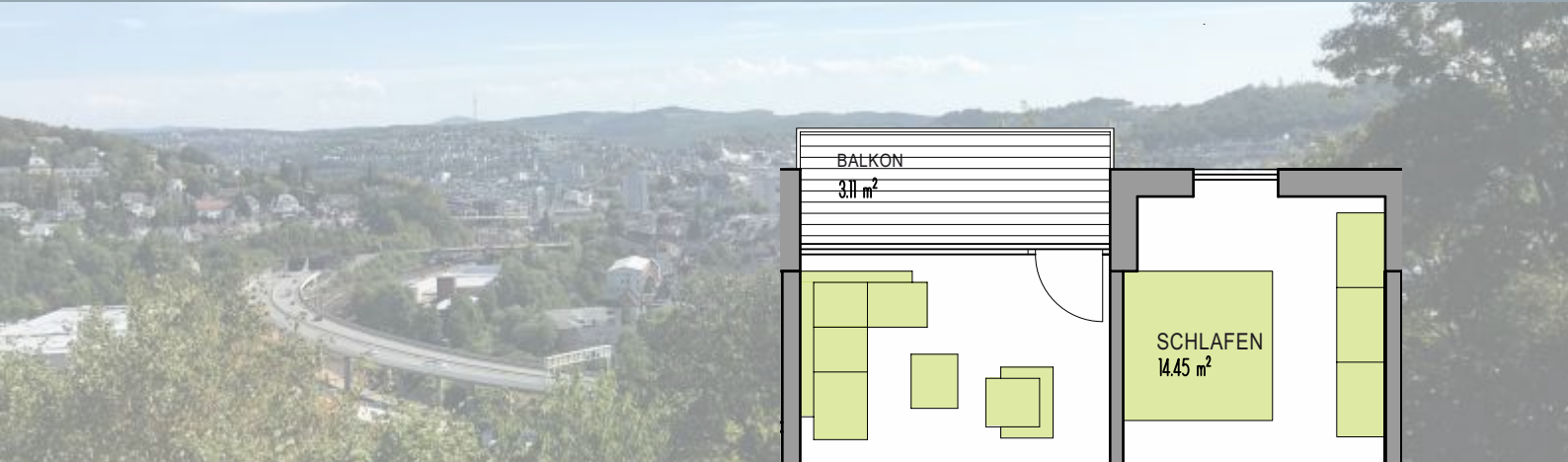
Ansicht Nord



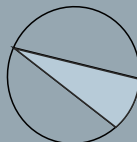
Ansicht Süd

A.5

Wohnung 1. Obergeschoss



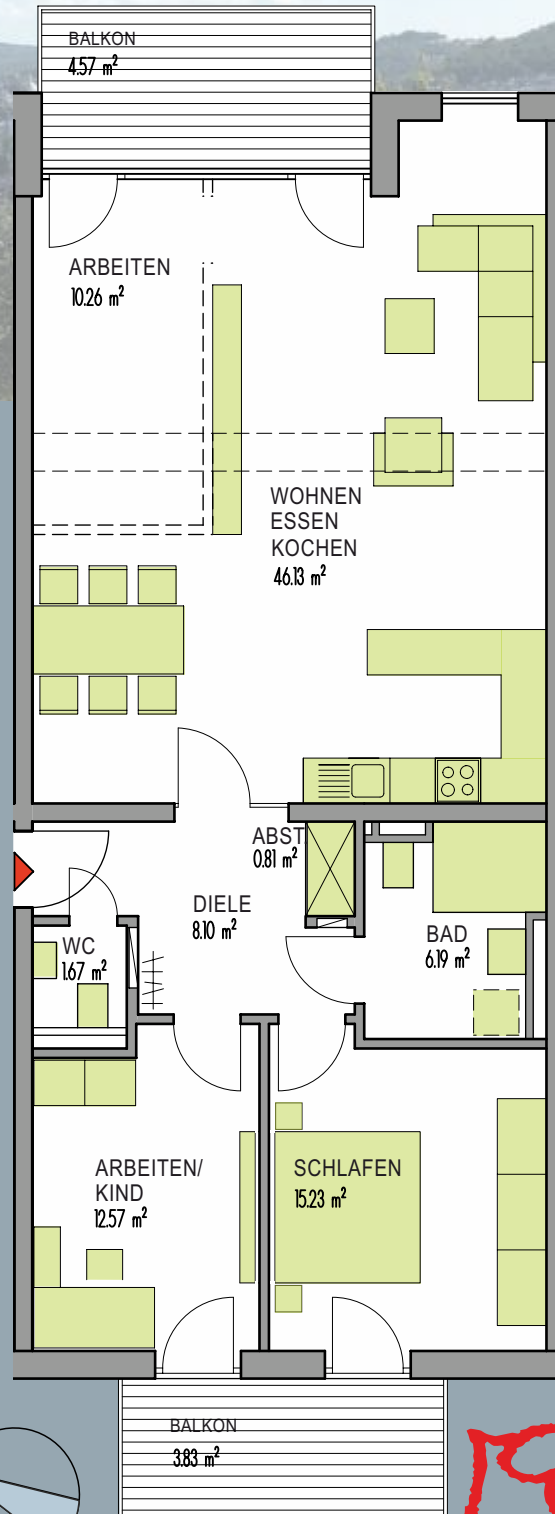
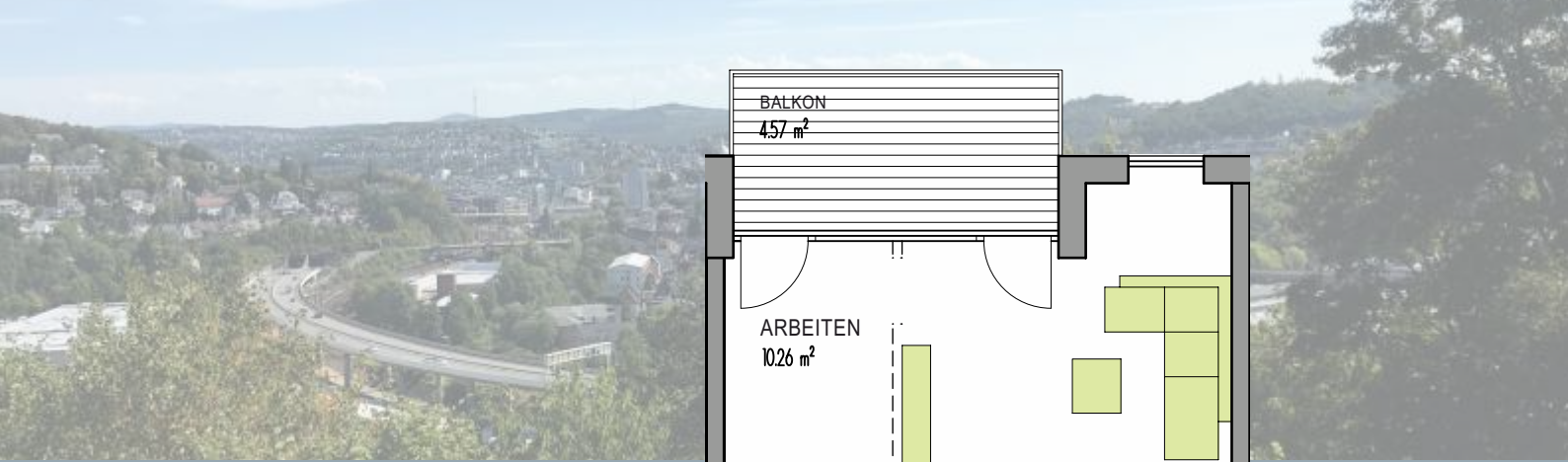
Wohnfläche	qm
Kochen/Wohnen/Essen	32.43 qm
Balkon	3.11 qm
Bad	5.40 qm
Schlafen	14.45 qm
Diele	6.63 qm
Abstellraum	2.72 qm
Gesamt	64.74qm





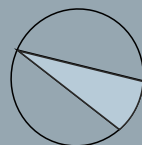
A.6

Wohnung 1. Obergeschoss



Wohnfläche	qm
Wohnen/Essen/Kochen	46.13 qm
Balkon (1/2)	4.57 qm
Balkon (1/2)	3.83 qm
Bad	6.19 qm
Schlafen	15.23 qm
Diele	8.10 qm
WC	1.67 qm
Abst.	0.81 qm
Arbeiten	10.26 qm
Arbeiten/Kind	12.57 qm
Gesamt	109.36 qm

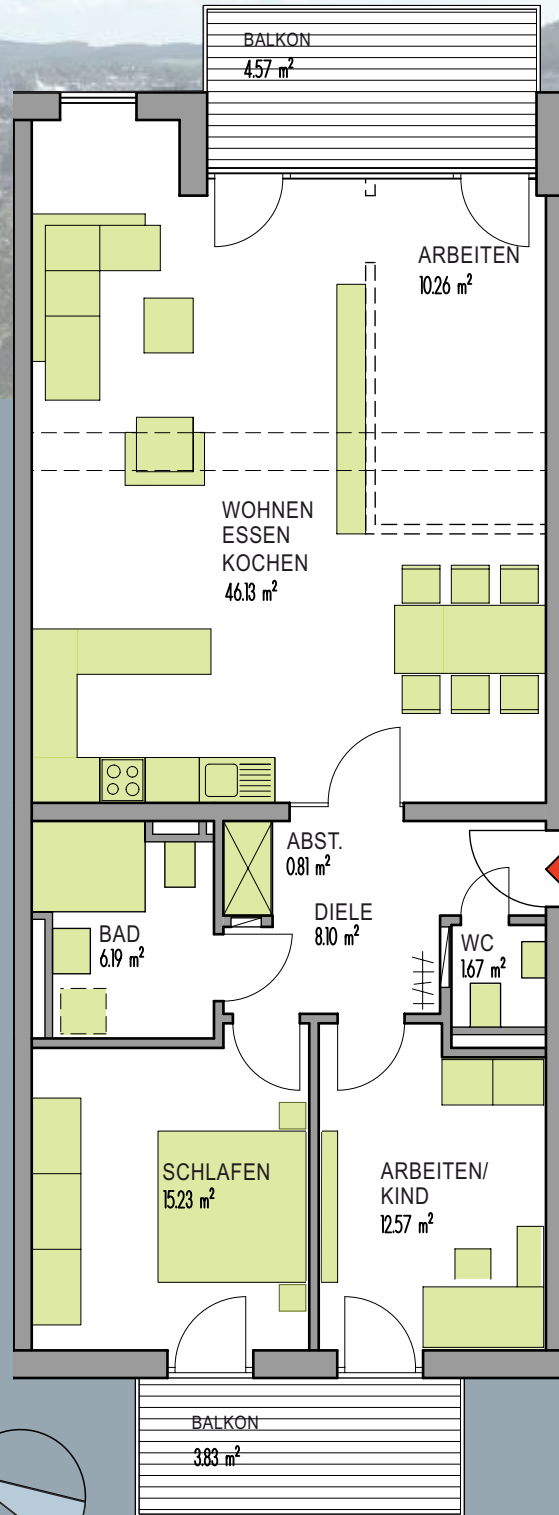
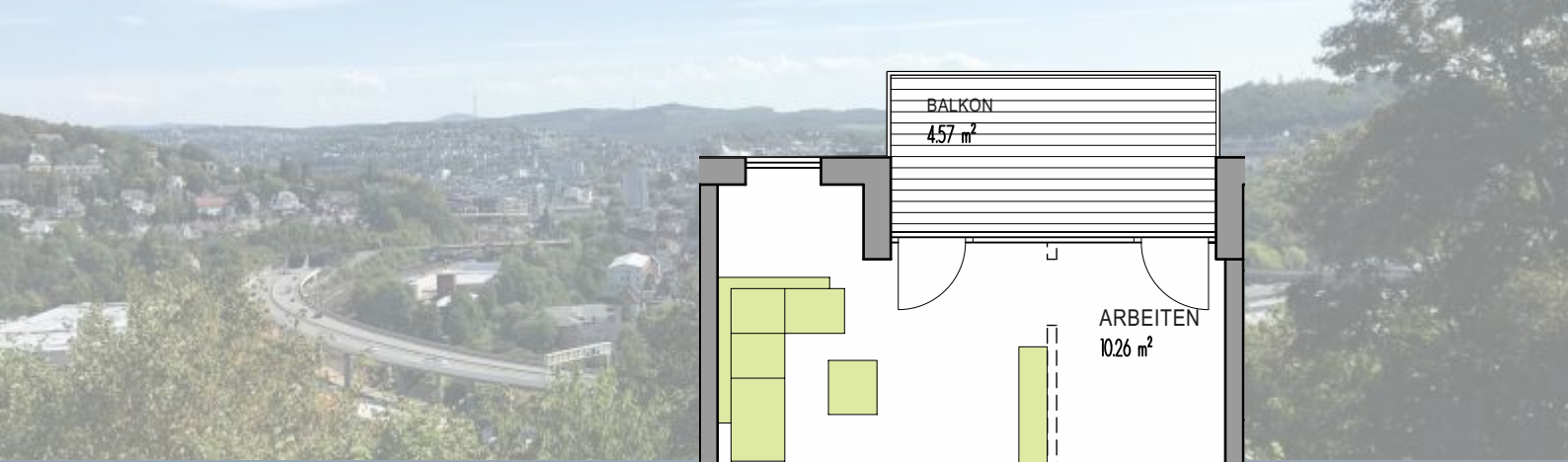
0 2 Maßstab 1:100



runkel.immo gmbh

B.4

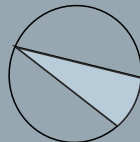
Wohnung 1. Obergeschoss



Wohnfläche	qm
Wohnen/Essen/Kochen	46.13 qm
Balkon (1/2)	4.57 qm
Balkon (1/2)	3.83 qm
Bad	6.19 qm
Schlafen	15.23 qm
Diele	8.10 qm
WC	1.67 qm
Abst.	0.81 qm
Arbeiten	10.26 qm
Arbeiten/Kind	12.57 qm
Gesamt	109.36 qm



runkel.immo gmbh

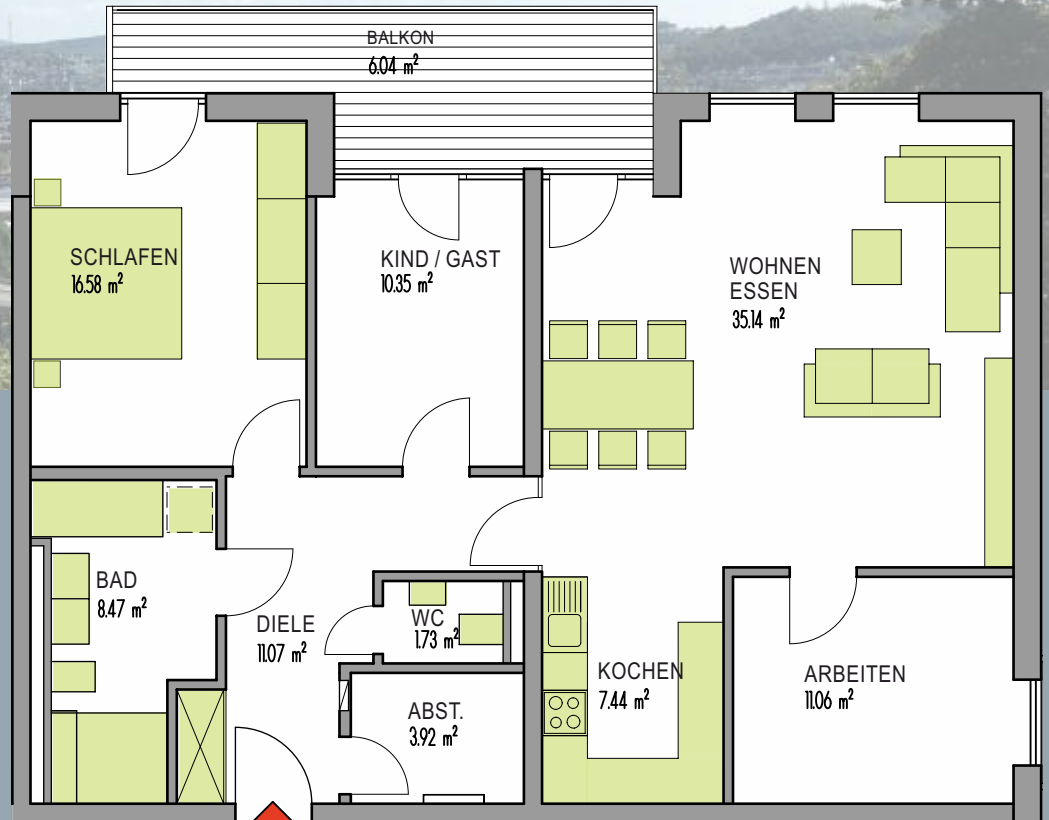
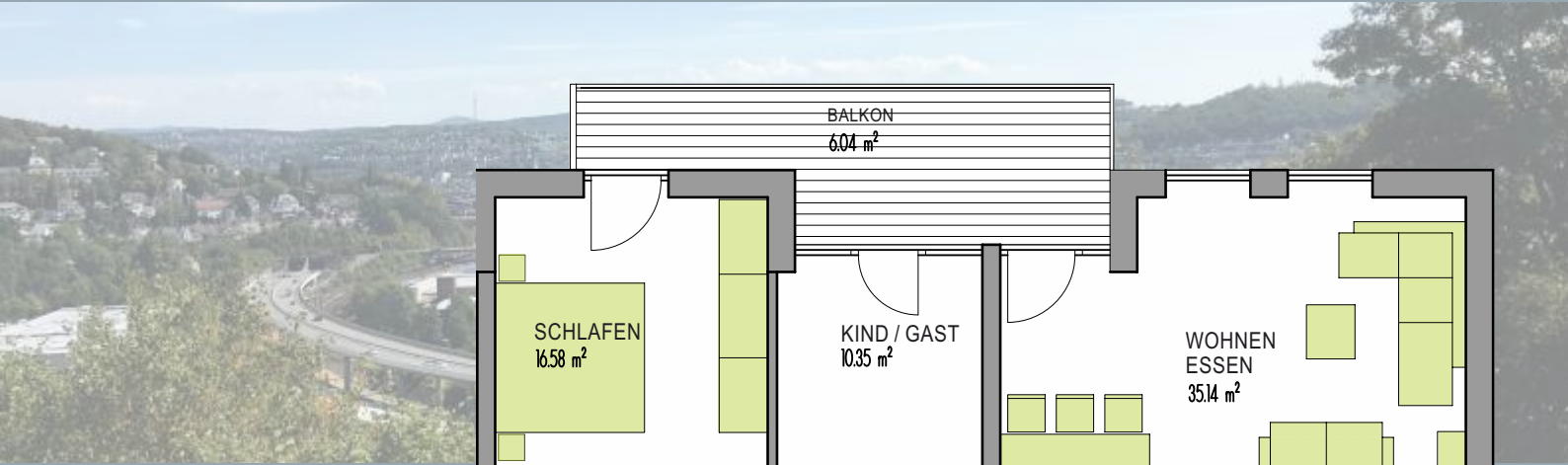


0 2 Maßstab 1:100



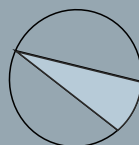
B.5

Wohnung 1. Obergeschoss



Wohnfläche	qm
Wohnen/Essen	35.14 qm
Kochen	7.44 qm
Balkon	6.04 qm
Kind/Gast	10.35 qm
Bad	8.47 qm
Schlafen	16.58 qm
Diele	11.07 qm
WC	1.73 qm
Abstellraum	3.92 qm
Arbeiten	11.06 qm
Gesamt	111.80 qm

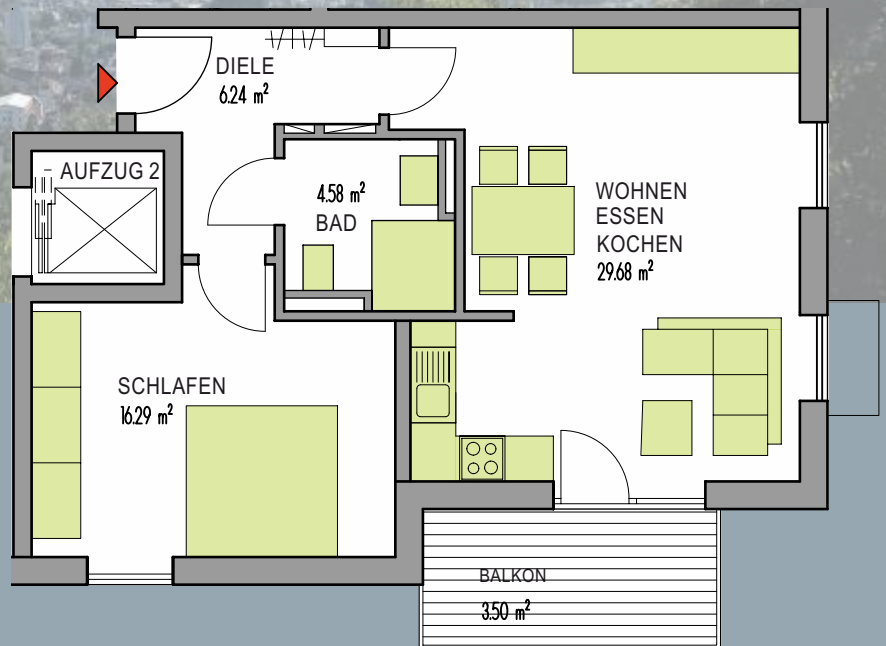
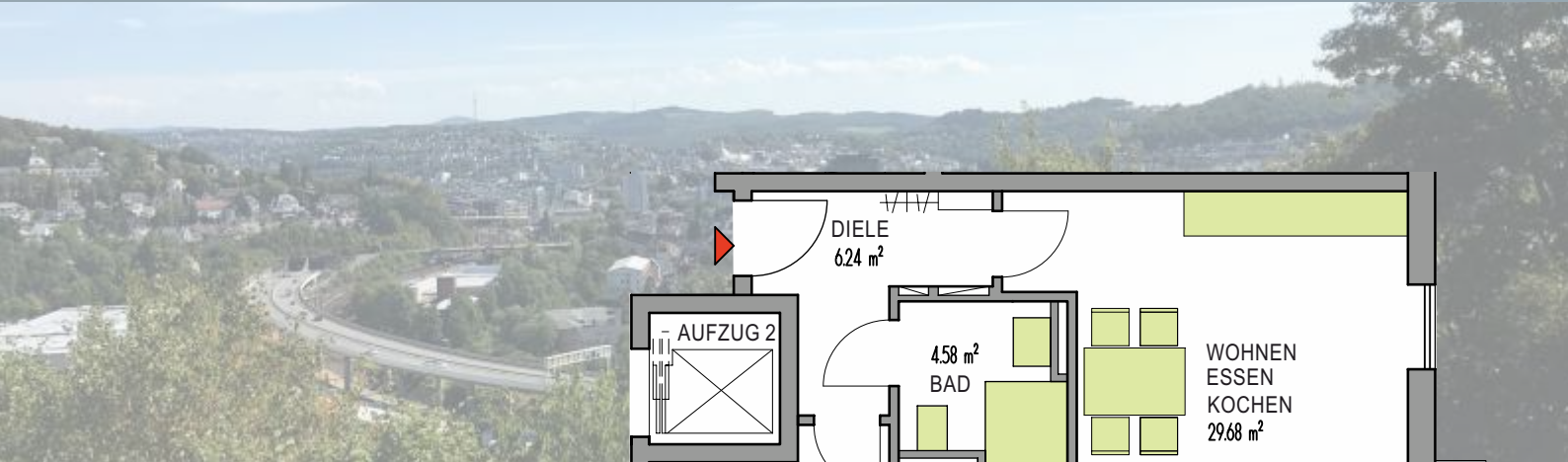
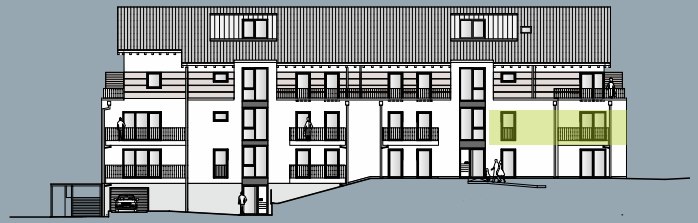
0 2
Maßstab 1:100



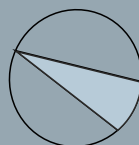
runkel.immo gmbh

B.6

Wohnung 1. Obergeschoss



Wohnfläche	qm
Kochen/Wohnen/Essen	29.68 qm
Terrasse	3.50 qm
Diele	6.24 qm
Bad	4.58 qm
Schlafen	16.29 qm
Gesamt	60.29 qm



0 2 Maßstab 1:100



A. + B.

Wohnungen im 2. Obergeschoss

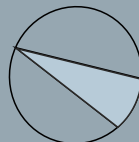
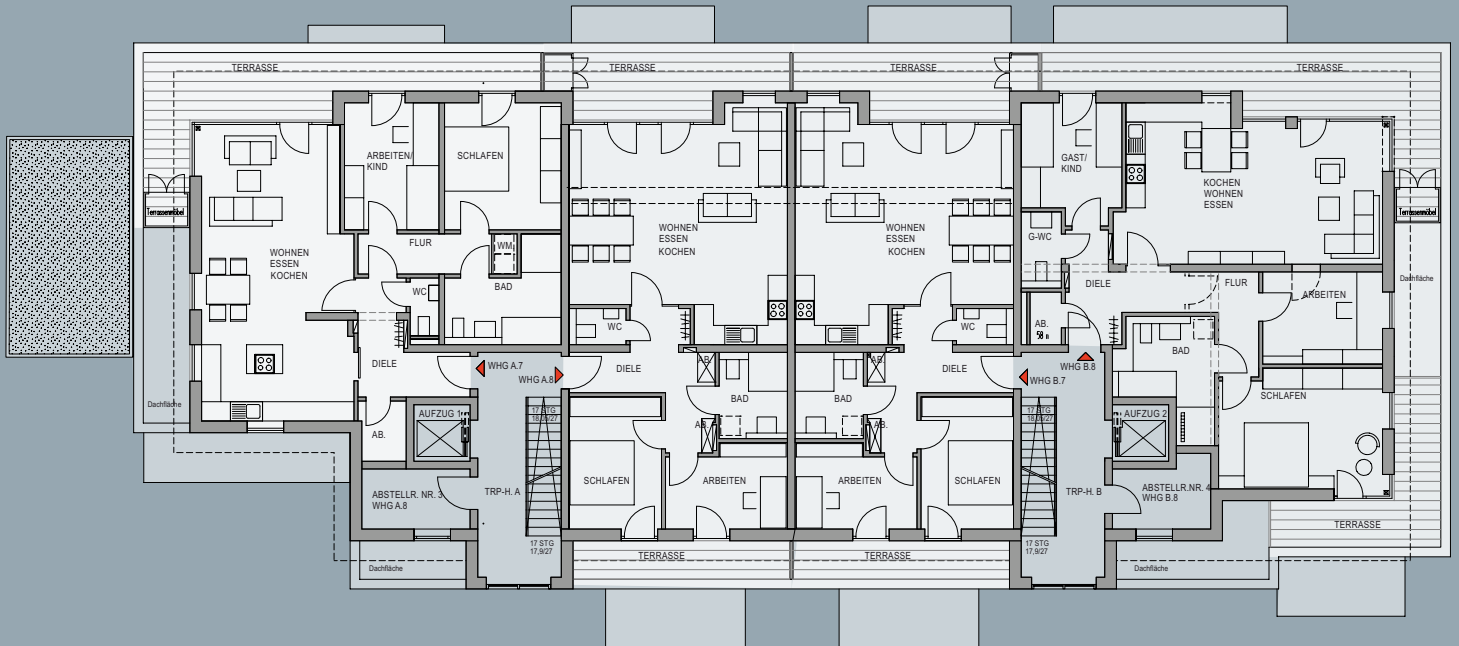


WOHNUNG A.7

WOHNUNG A.8

WOHNUNG B.7

WOHNUNG B.8

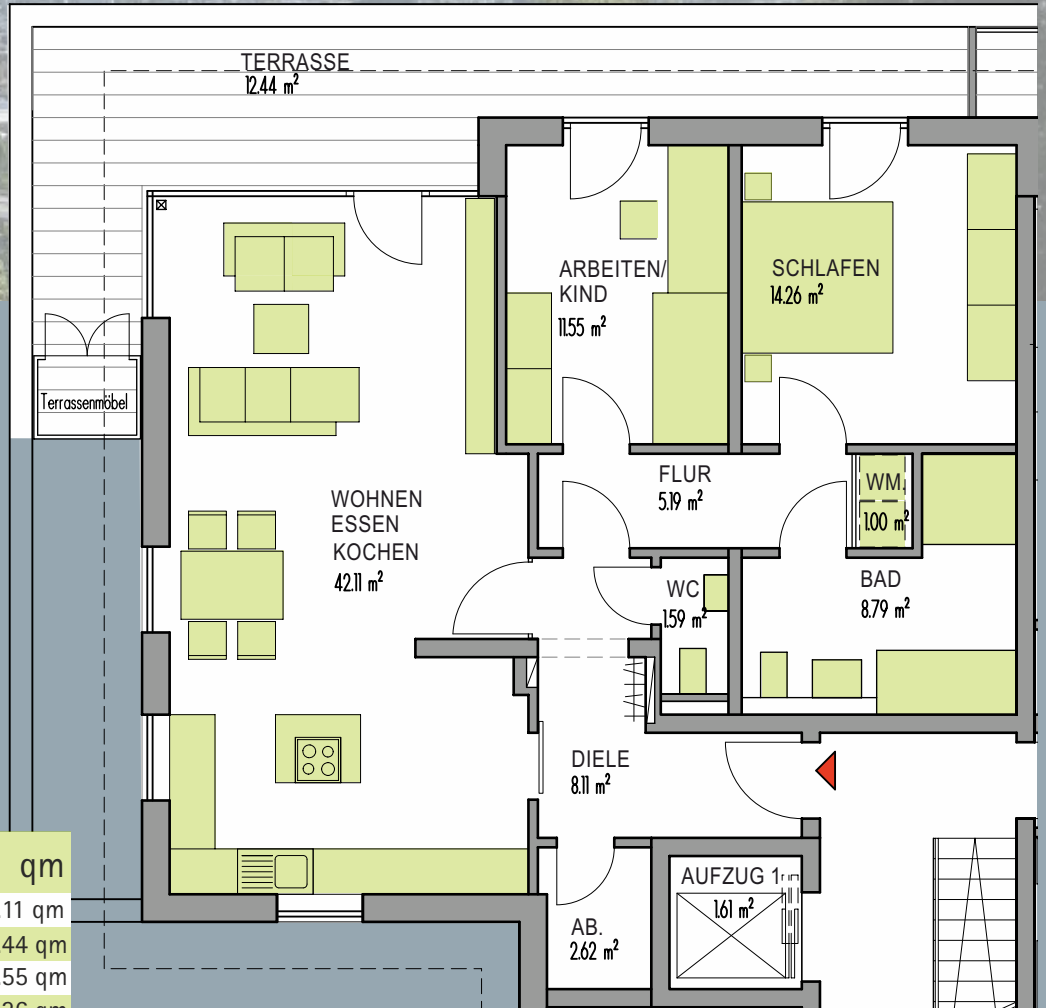
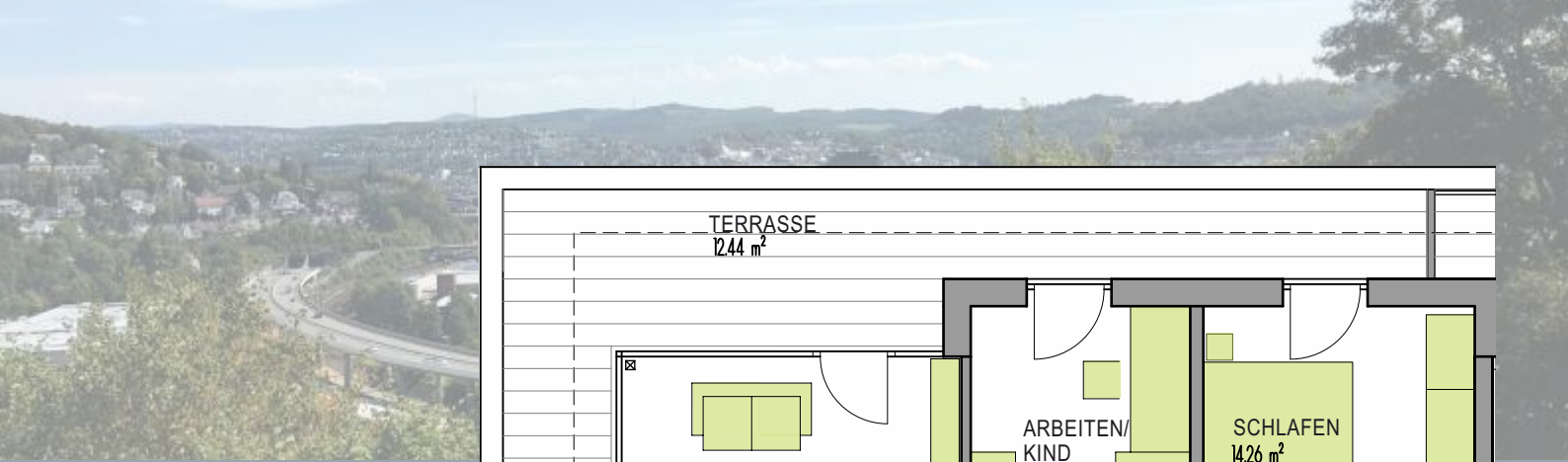


runkel.immo gmbh

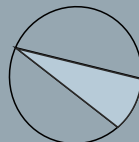
runkel immo gmbh
bahnhofstraße 21/23
57072 siegen

A.7

Wohnung 2. Obergeschoss



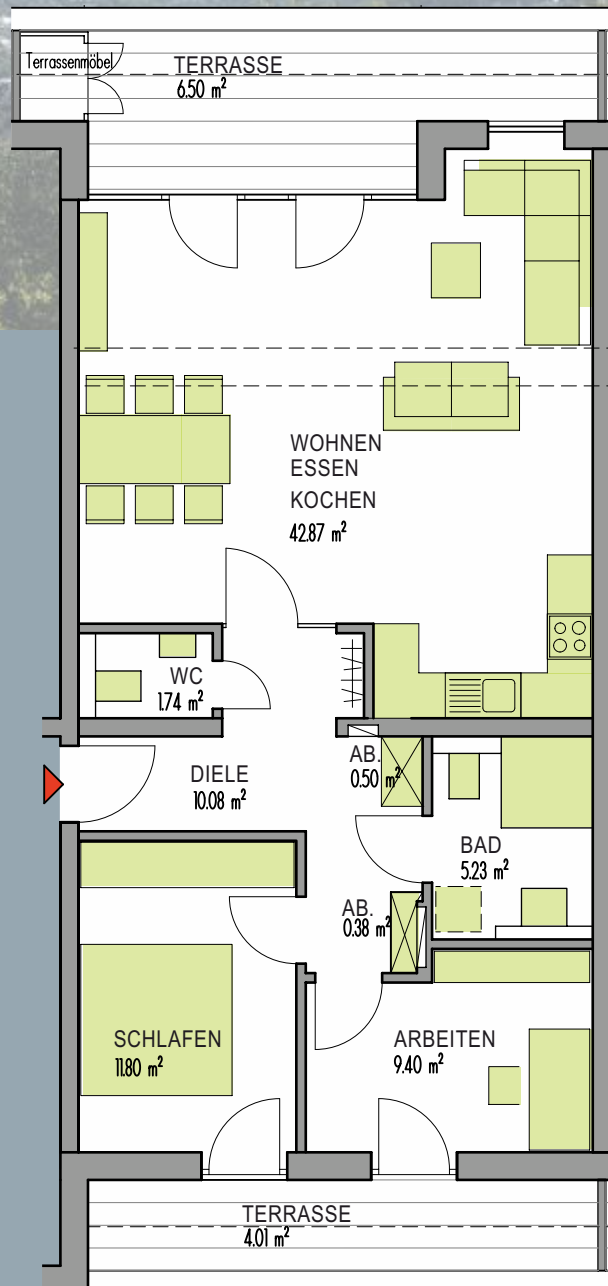
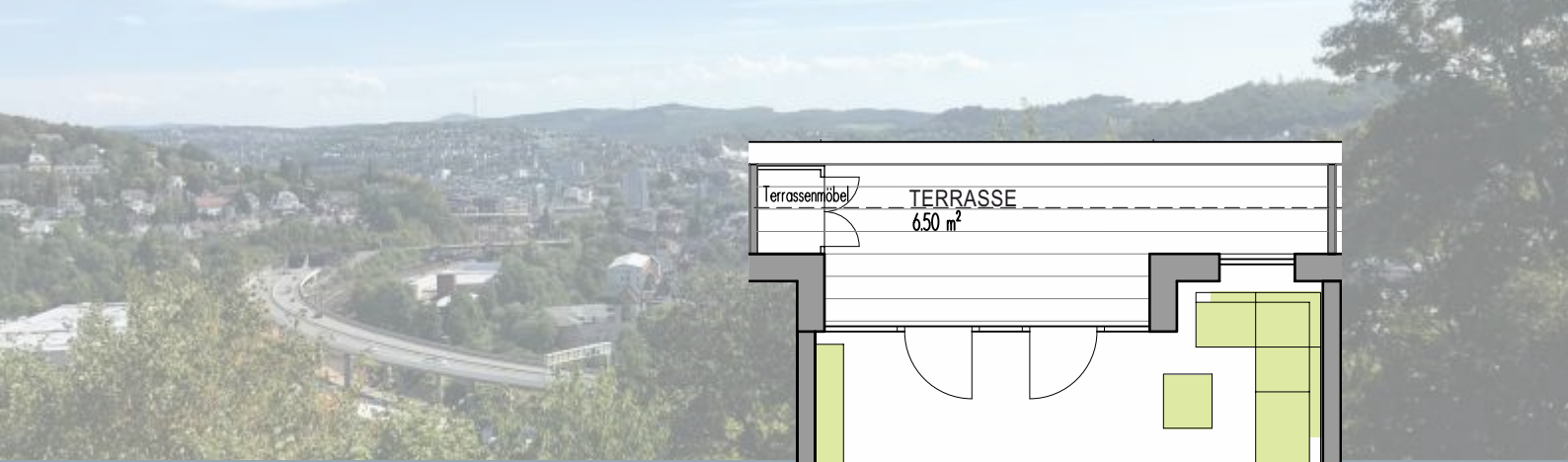
Wohnfläche	qm
Wohnen/Essen/Kochen	42.11 qm
Terrasse	12.44 qm
Arbeiten/Kind	11.55 qm
Schlafen	14.26 qm
Flur	5.19 qm
Diele	8.11 qm
WC	1.59 qm
Abstellraum	2.62 qm
WM	1.00 qm
Bad	8.79 qm
Gesamt	107.66 qm






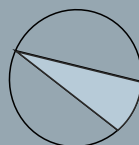
A.8

Wohnung 2. Obergeschoss



Wohnfläche	qm
Wohnen/Essen/Kochen	42.87 qm
Terrasse (1/1)	6.50 qm
Arbeiten	9.40 qm
Diele	10.08 qm
WC	1.74 qm
AB.	0.88 qm
Bad	5.23 qm
Schlafen	11.80 qm
Terrasse (2/2)	4.01 qm
Gesamt	92.51 qm

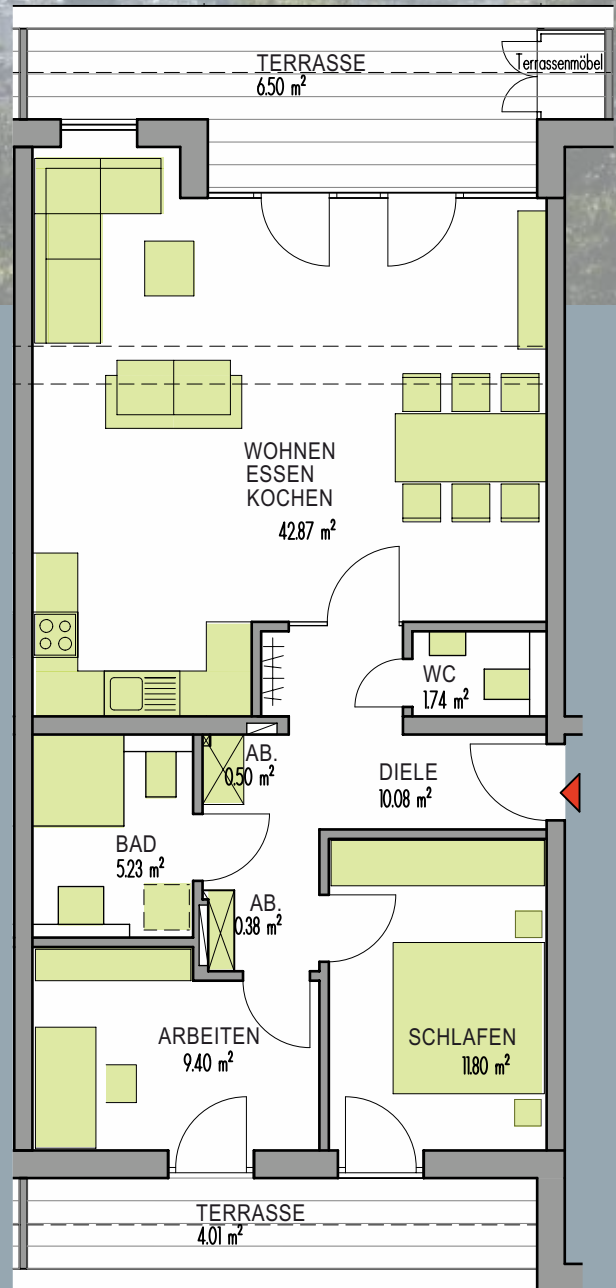
0  2
Maßstab 1:100



runkel. immo gmbh

B.7

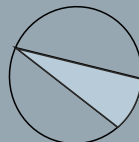
Wohnung 2. Obergeschoss



Wohnfläche	qm
Wohnen/Essen/Kochen	42.87 qm
Terrasse (1/1)	6.50 qm
Arbeiten	9.40 qm
Diele	10.08 qm
WC	1.74 qm
AB.	0.88 qm
Bad	5.23 qm
Schlafen	11.80 qm
Terrasse (2/2)	4.01 qm
Gesamt	92.51 qm



runkel.immo gmbh



0 2 Maßstab 1:100



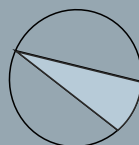
B.8

Wohnung 2. Obergeschoss



Wohnfläche	qm
Wohnen/Essen/Kochen	38.09 qm
Terrasse (1/2)	12.24 qm
Gast/Kind	10.94 qm
G-WC	2.67 qm
Diele	8.09 qm
AB.	1.58 qm
Flur	5.38 qm
Arbeiten	10.64 qm
Bad	8.22 qm
Schlafen	18.54 qm
Terrasse (2/2)	6.64 qm
Gesamt	123.03 qm

0 2 Maßstab 1:100

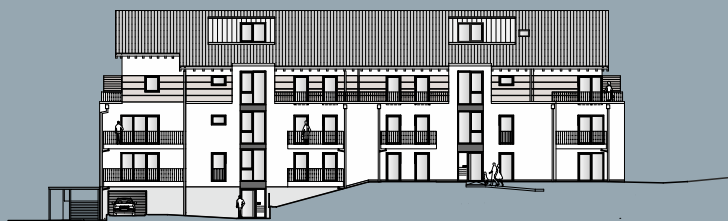


runkel.immo gmbh

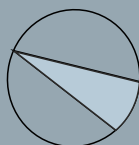
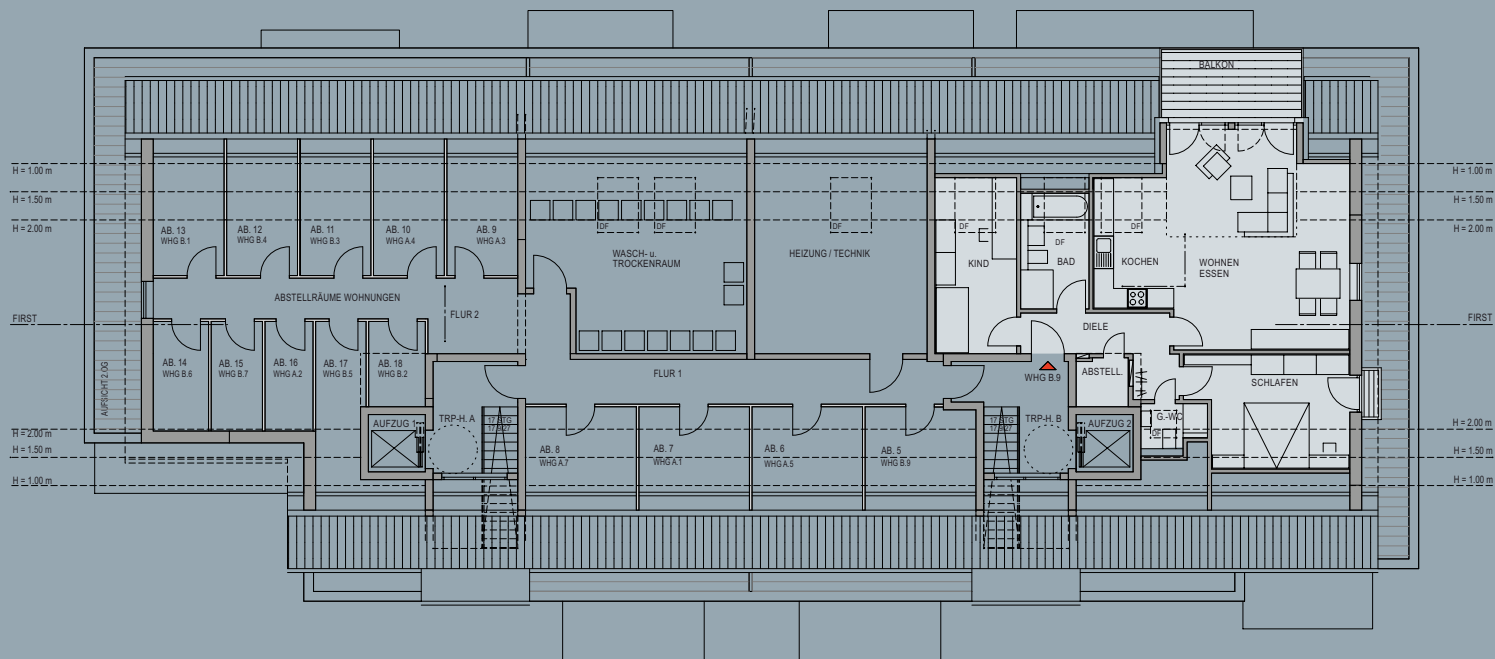
runkel immo gmbh
bahnhofstraße 21/23
57072 siegen

A. + B.

Wohnungen im Dachgeschoss



WOHNUNG B.9





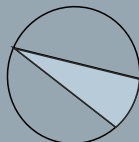
B.9

Wohnung Dachgeschoss



Wohnfläche	qm
Balkon	4.80 qm
Wohnen/Essen	35.24 qm
Kochen	7.63 qm
Diele	7.71 qm
Bad	7.10 qm
Kind	11.87 qm
Abstell.	2.32 qm
G.-WC	2.08 qm
Schlafen	13.60 qm
Gesamt	92.35 qm

0 2 Maßstab 1:100

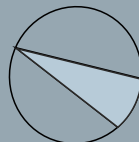
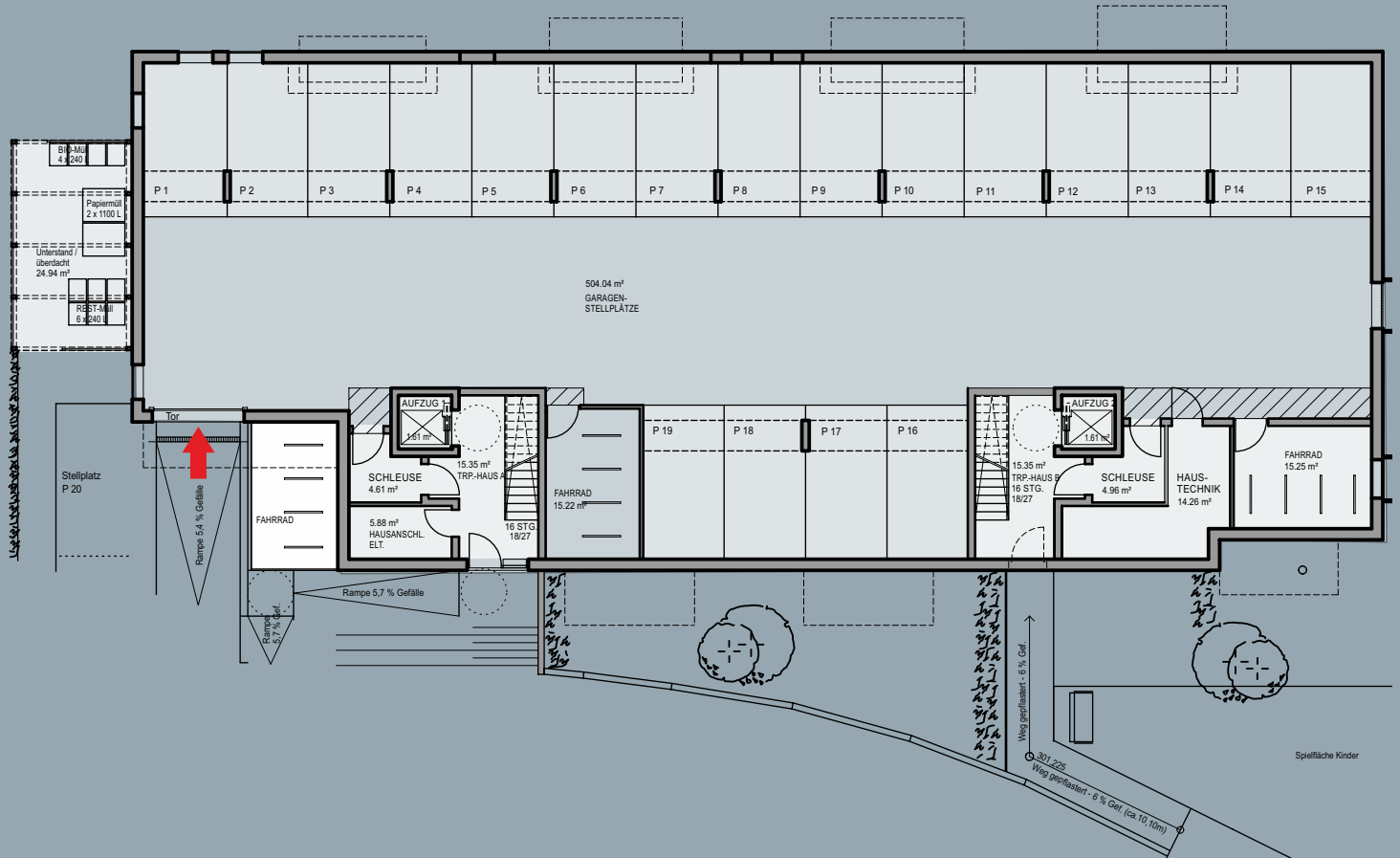


runkel.immo gmbh

runkel immo gmbh
bahnhofstraße 21/23
57072 siegen

A. + B.

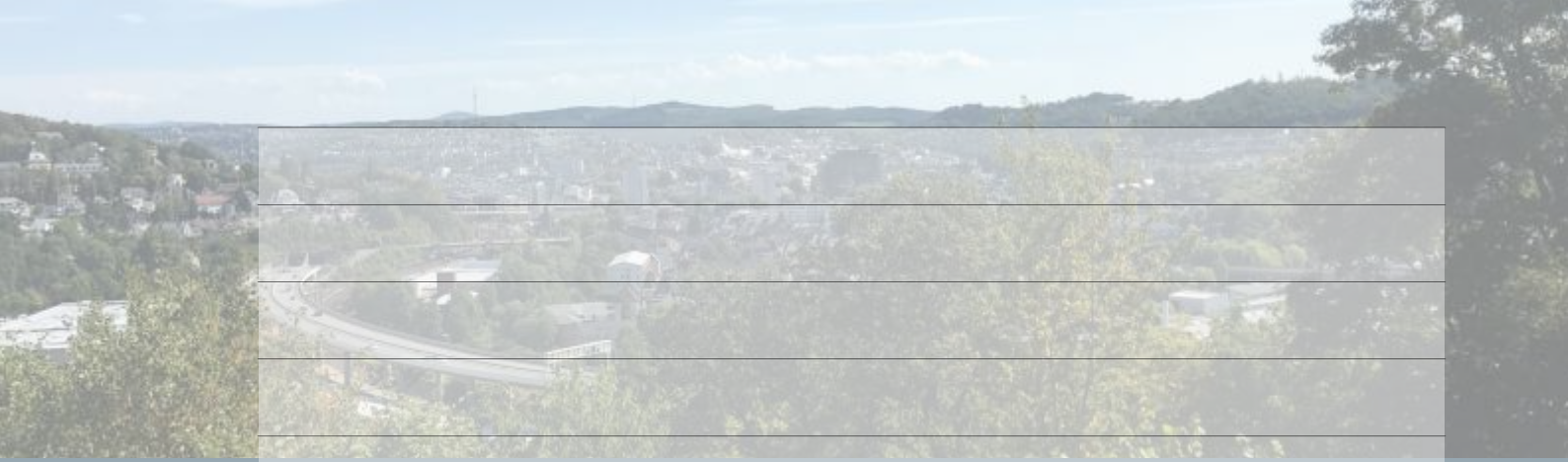
Untergeschoss (Garage)





Notizen

Eigentumswohnungen
„Johanneshöhe“, Siegen





runkel. immo gmbh

runkel immo gmbh

Büro 57072 Siegen
Bahnhofstr. 21/23

Fon 0271.23193-0
Fax 0271.23193-20

Handelsregister
AG Siegen HRB 8060
St.-Nr. 342/5819/2232

Geschäftsführer
Dipl.-Ing.
Günther Runkel
Architekt BDB
AKNW 08519

Dipl.-Ing. (FH) M.Sc.
Dietrich Runkel
Architekt
AKNW 39560



Ansicht Innen



runkel. immo gmbh

runkel immo gmbh

Büro 57072 Siegen
Bahnhofstr. 21/23

Fon 0271.23193-0
Fax 0271.23193-20

Handelsregister
AG Siegen HRB 8060
St.-Nr. 342/5819/2232

Geschäftsführer
Dipl.-Ing.
Günther Runkel
Architekt BDB
AKNW 08519

Dipl.-Ing. (FH) M.Sc.
Dietrich Runkel
Architekt
AKNW 39560

Die tatsächliche Ausführung kann von den dargestellten Ansichten abweichen.