

---

**projektplan gmbh**

[www.projektplan.de](http://www.projektplan.de)  
[info@projektplan.de](mailto:info@projektplan.de)



**runkel.** freie architekten

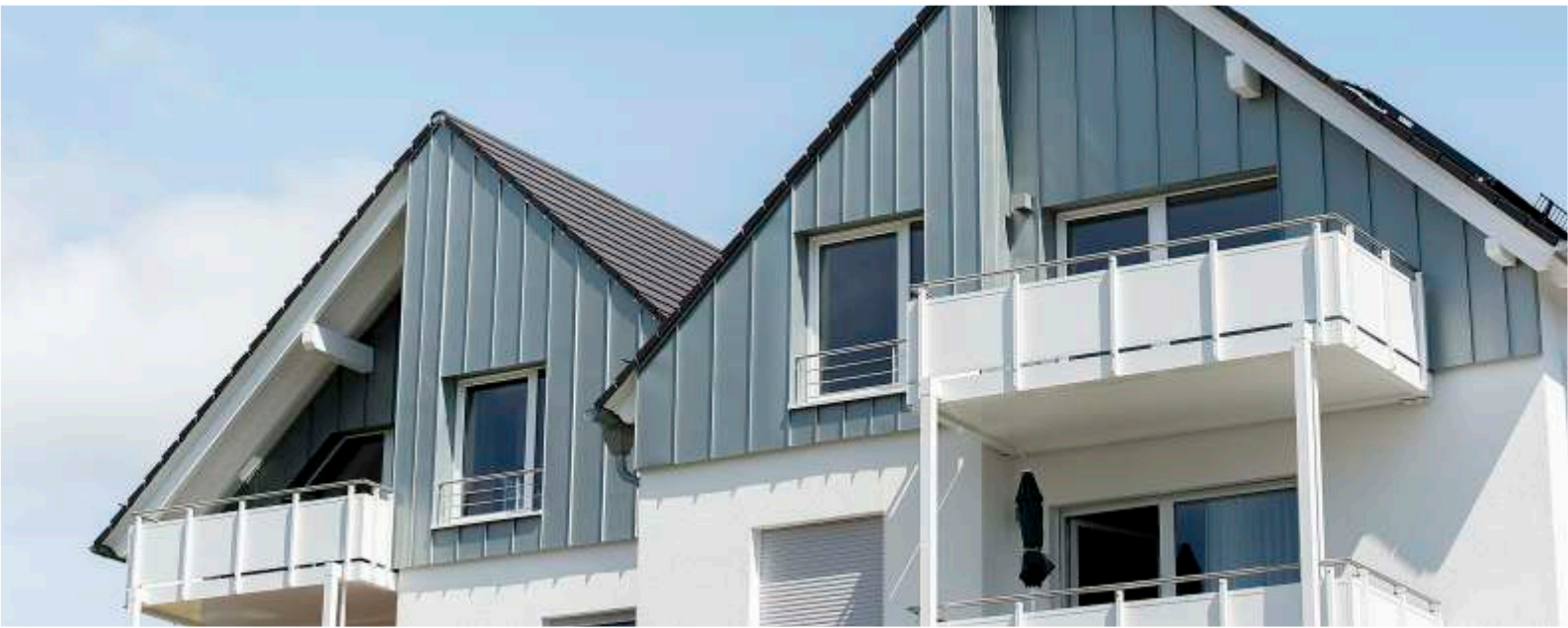


mehrfamilienhaus, siegen

## DER NEUBAU EINES MEHRFAMILIENHAUSES BEINHÄLTET INSGESAMT 9 WOHN-EINHEITEN MIT WOHNUNGSGRÖßEN ZWISCHEN 58 UND 95 M<sup>2</sup>.

Die Baukörper sind in ihrer Farbgebung sehr hell gehalten und verfügen neben Weiß- und Grautönen über rote Akzente im Bereich des Haupteingangs. Optisch teilt sich das gesamte Gebäudevolumen in zwei Baukörper auf. Das Dachgeschoss ist mit einer Blechverkleidung versehen. Alle Wohneinheiten verfügen über einen privaten Außenbereich entweder in Form eines Balkons oder einer Terrasse mit Südausrichtung, und sind über einen zentralen Aufzug zu erreichen. Im Außenbereich gibt es Stellplätze für alle Wohneinheiten, die teilweise unter einem Carport untergebracht sind. Die Leistungsphasen 6-9 sind von der Runkel Hochbau GmbH ausgeführt worden.





mehrfamilienhaus, siegen

## LEISTUNG

Leistungsphasen (HOAI LP 1-5); Grundlagenermittlung, Vorentwurf, Entwurf, Bauantrag, Werkplanung

---

## WOHNFLÄCHE

675 m<sup>2</sup>

## BRI

4.188 m<sup>3</sup>

## BAUZEIT

April 2012 - Februar 2013

---

## NUTZFLÄCHE

99 m<sup>2</sup>

---

## ANSPRECHPARTNER

Dietrich Runkel, Tel: 0271-23193-16, E-mail: [d.runkel@projektplan.de](mailto:d.runkel@projektplan.de)

---

## Kontakt

projektplan gmbh . [www.projektplan.de](http://www.projektplan.de) . [info@projektplan.de](mailto:info@projektplan.de)

Siegen Bahnhofstrasse 21/23 . 57072 Siegen . Fon +49 (271) 23 193 - 0 . Fax +49 (271) 23 193 - 20

Herdecke Hauptstraße 3 . 58313 Herdecke . Fon +49 (2330) 60348 - 6 . Fax +49 (2330) 60348 - 7